



## Riemen, Ketten, Filter, etc.

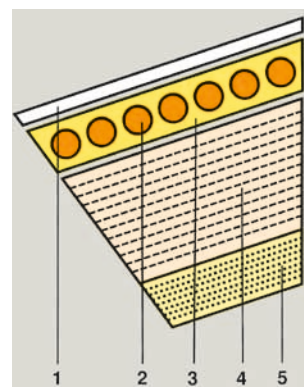
Keilriemen	2
Ketten	6
Filter Mähdrescher	8
Filter Feldhäcksler	46
Filter Teleskoplader	54
Lager	62
Kontaktscheiben, Flachrundsrauben	65
Reparaturlacke	67

# CLAAS ORIGINAL

## Keilriemen

### Vorteile:

- lange Lebensdauer durch hohe Reißfestigkeit und Temperaturbeständigkeit
- maximale Maschinenleistung durch optimale Kraftübertragung
- geringer Kraftstoffverbrauch durch optimalen Geradeauslauf
- minimale Streckung der Riemen
- Öl-Unempfindlichkeit durch spezielle Ummantelungen



### Qualitätsmerkmale:

Pos.-Nr.	Bezeichnung	Besondere Eigenschaften	Ihre Vorteile
1	Riemenoberbau	Gewebelagen zur Abstützung des Zugstrangs quer zur Laufrichtung sorgen für hohe Flexibilität des Keilriemens bei gleichzeitig exaktem Geradeauslauf.	lange Lebensdauer durch hohe Reißfestigkeit, geringer Verschleiß
2	Seilcord-Zugstrang	Der „Muskel“ des Riemens besteht aus hochfestem Kevlar oder Polyester und sorgt dadurch für ein ausgezeichnetes Spannungsverhalten und die Übertragung extrem hoher Kräfte.	maximale Maschinenleistung durch optimale Kraftübertragung
3	Einbettmischung	Verbindet mit einer hohen Haftfähigkeit den Zugstrang mit den umgebenden Bauteilen, damit der Riemen als komplette Einheit arbeitet; Flexibilität des Riemens bleibt erhalten.	lange Lebensdauer durch Flexibilität und hohe Reißfestigkeit
4	Riemenunterbau	Besteht aus fasergerichtetem Kern kombiniert mit Querlaminaten; stützt den Zugstrang ab und sorgt für einen optimalen Geradeauslauf (z. B. bei Seitendruck zwischen Variatorscheiben) und höchste Flexibilität.	kein Verdrehen oder Abrutschen des Riemens und geringer Kraftstoffverbrauch durch optimalen Geradeauslauf
5	Formzahnung	Sorgt für höchste Biegewilligkeit auch bei Platz sparenden Antrieben mit kleinen Durchmesser; hat geringe Eigentemperatur	lange Lebensdauer

# Keilriemen

Ersatzteil-Nr.	Bezeichnung
00 0052 393 1	Keilriemen
00 0056 961 0	Keilriemen
00 0060 306 3	Keilriemen
00 0061 353 1	Keilriemen
00 0061 360 0	Keilriemen
00 0061 361 0	Keilriemen
00 0061 700 1	Verbundriemen
00 0061 701 2	Keilriemen
00 0067 745 0	Verbundriemen
00 0067 746 0	Verbundriemen
00 0067 747 1	Verbundriemen
00 0067 789 0	Verbundriemen
00 0069 925 0	Keilriemen
00 0070 310 1	Keilriemen
00 0073 202 1	Verbundriemen
00 0073 204 0	Verbundriemen
00 0076 401 0	Verbundriemen
00 0076 403 1	Verbundriemen
00 0077 276 0	Keilriemen
00 0077 400 0	Keilriemen
00 0077 796 0	Verbundriemen
00 0090 255 0	Verbundriemen
00 0090 256 1	Verbundriemen
00 0124 205 1	Verbundriemen
00 0124 215 1	Verbundriemen
00 0124 225 0	Verbundriemen
00 0124 235 0	Verbundriemen
00 0124 258 0	Keilriemen
00 0124 291 0	Keilriemen
00 0130 901 0	Verbundriemen
00 0130 906 0	Verbundriemen
00 0130 931 0	Keilriemen
00 0130 998 0	Verbundriemen
00 0130 999 0	Verbundriemen
00 0131 801 0	Keilriemen
00 0131 802 0	Keilriemen
00 0131 803 0	Verbundriemen
00 0131 995 0	Verbundriemen
00 0131 996 0	Verbundriemen
00 0131 997 0	Verbundriemen
00 0131 998 0	Verbundriemen
00 0131 999 0	Verbundriemen
00 0133 523 0	Verbundriemen
00 0133 528 0	Keilriemen
00 0133 630 1	Keilriemensatz
00 0133 635 1	Keilriemensatz
00 0140 765 0	Keilriemen

Ersatzteil-Nr.	Bezeichnung
00 0144 356 0	Keilriemen
00 0144 898 0	Keilriemen
00 0176 442 1	Verbundriemen
00 0176 475 0	Breitkeilriemen
00 0176 543 1	Verbundriemen
00 0233 843 1	Keilriemen
00 0325 728 0	Keilriemen
00 0352 371 1	Verbundriemen
00 0352 403 0	Verbundriemen
00 0355 658 0	Verbundriemen
00 0355 696 0	Verbundriemen
00 0495 008 0	Verbundriemen
00 0495 067 1	Verbundriemen
00 0506 671 2	Keilriemen
00 0512 087 0	Zahnriemen
00 0538 714 1	Keilriemen
00 0539 443 0	Zahnriemen
00 0544 049 1	Verbundriemen
00 0544 172 0	Verbundriemen
00 0544 216 1	Keilriemen
00 0545 689 0	Keilriemen
00 0549 011 0	Verbundriemen
00 0549 055 1	Keilriemen
00 0549 099 0	Verbundriemen
00 0549 752 1	Keilriemensatz
00 0554 017 0	Keilriemensatz
00 0554 032 0	Verbundriemen
00 0554 086 0	Verbundriemen
00 0554 093 1	Keilriemen
00 0554 141 1	Verbundriemen
00 0554 172 0	Breitkeilriemen
00 0554 186 0	Verbundriemen
00 0554 269 0	Verbundriemen
00 0554 339 0	Verbundriemen
00 0554 365 0	Keilriemen
00 0554 396 0	Keilriemen
00 0567 824 1	Verbundriemen
00 0570 195 2	Verbundriemen
00 0603 017 3	Keilriemen
00 0603 247 1	Verbundriemen
00 0603 336 1	Keilriemen
00 0603 337 0	Keilriemen
00 0603 341 0	Keilriemen
00 0603 354 0	Verbundriemen
00 0603 380 1	Breitkeilriemen
00 0609 762 0	Verbundriemen
00 0609 822 0	Verbundriemen

# Keilriemen

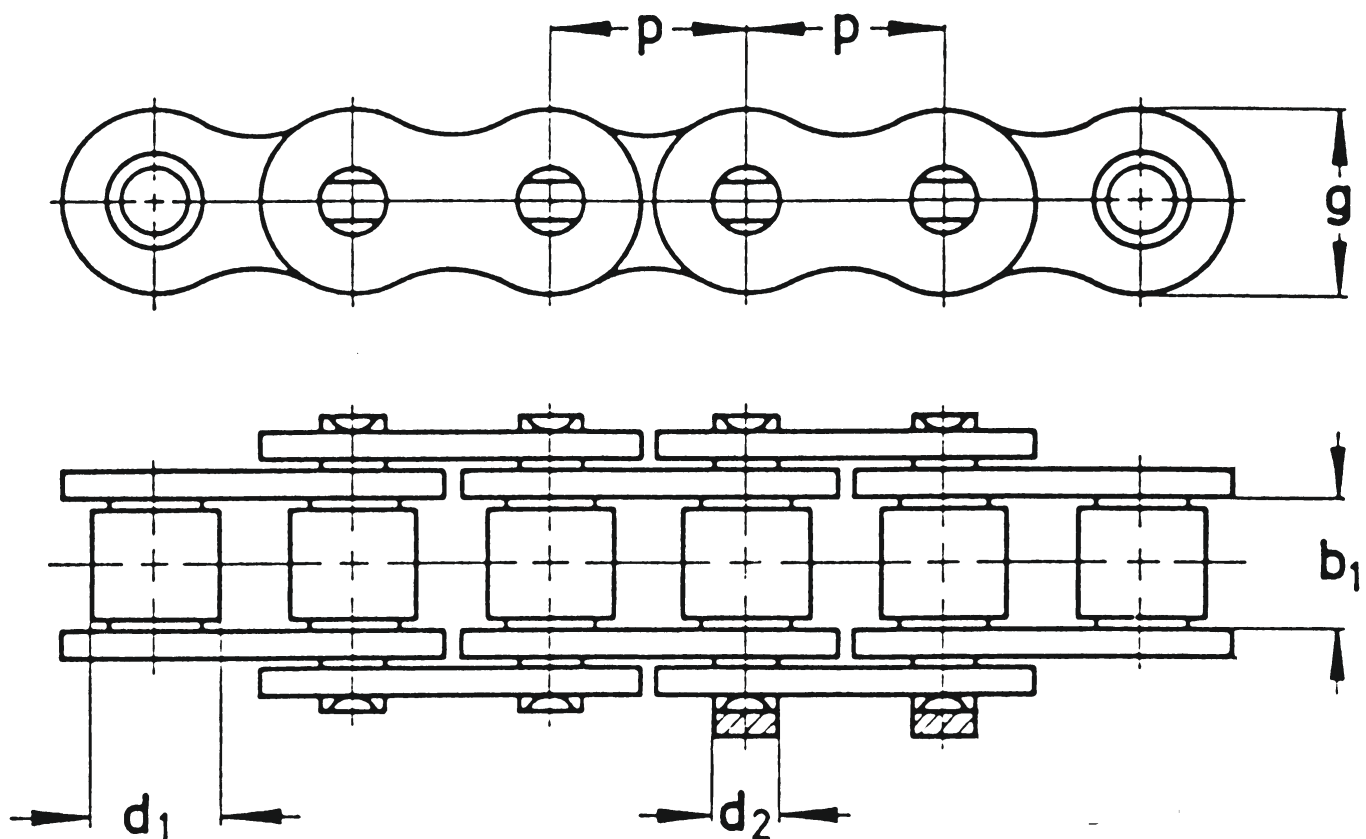
Ersatzteil-Nr.	Bezeichnung
00 0609 823 0	Breitkeilriemen
00 0628 579 1	Keilriemen
00 0628 779 1	Keilriemen
00 0628 792 0	Verbundriemen
00 0628 847 1	Breitkeilriemen
00 0628 888 0	Verbundriemen
00 0628 978 0	Verbundriemen
00 0628 991 0	Keilriemen
00 0629 001 1	Verbundriemen
00 0629 133 1	Verbundriemen
00 0629 214 1	Keilriemen
00 0629 402 0	Keilriemen
00 0629 510 1	Verbundriemen
00 0629 732 2	Keilriemen
00 0629 756 0	Breitkeilriemen
00 0629 763 0	Verbundriemen
00 0629 769 1	Verbundriemen
00 0629 836 1	Keilriemen
00 0629 908 1	Keilriemen
00 0633 030 2	Keilriemen
00 0644 015 1	Verbundriemen
00 0644 016 1	Verbundriemen
00 0644 141 1	Keilriemen
00 0644 209 2	Keilriemen
00 0644 267 0	Keilriemen
00 0644 362 1	Breitkeilriemen
00 0644 368 1	Keilriemen
00 0644 403 0	Verbundriemen
00 0644 404 1	Verbundriemen
00 0644 405 2	Verbundriemen
00 0644 419 1	Keilriemen
00 0644 447 0	Keilriemen
00 0644 538 0	Verbundriemen
00 0644 539 0	Keilriemen
00 0644 685 1	Verbundriemen
00 0644 781 0	Keilriemen
00 0644 866 0	Verbundriemen
00 0644 884 0	Verbundriemen
00 0644 885 0	Verbundriemen
00 0644 889 0	Verbundriemen
00 0644 890 0	Verbundriemen
00 0644 892 0	Verbundriemen
00 0644 902 0	Verbundriemen
00 0644 942 0	Verbundriemen
00 0644 965 0	Verbundriemen
00 0644 966 0	Verbundriemen
00 0656 028 0	Keilriemen

Ersatzteil-Nr.	Bezeichnung
00 0660 314 1	Verbundriemen
00 0660 315 0	Verbundriemen
00 0660 409 0	Verbundriemen
00 0660 504 0	Verbundriemen
00 0660 554 0	Verbundriemen
00 0660 569 0	Verbundriemen
00 0660 587 0	Verbundriemen
00 0660 762 1	Verbundriemen
00 0660 961 0	Keilriemen
00 0660 962 0	Keilriemen
00 0661 031 1	Verbundriemen
00 0661 092 1	Verbundriemen
00 0661 093 0	Verbundriemen
00 0661 220 1	Verbundriemen
00 0661 244 0	Keilriemen
00 0661 245 0	Keilriemen
00 0661 298 0	Verbundriemen
00 0661 345 0	Keilriemen
00 0661 378 2	Keilriemensatz
00 0661 427 0	Breitkeilriemen
00 0661 429 0	Breitkeilriemen
00 0661 451 0	Keilriemen
00 0665 222 0	Breitkeilriemen
00 0665 798 0	Keiriemensatz
00 0665 824 0	Keilriemen
00 0665 825 1	Verbundriemen
00 0665 827 1	Verbundriemen
00 0665 833 0	Keilriemen
00 0665 865 0	Keilriemen
00 0665 901 1	Keilriemen
00 0665 957 0	Keilriemen
00 0665 967 0	Keilriemen
00 0665 999 2	Keilriemen
00 0667 242 0	Keilriemen
00 0667 248 0	Breitkeilriemen
00 0667 249 0	Verbundriemen
00 0667 250 0	Verbundriemen
00 0667 251 1	Verbundriemen
00 0667 252 0	Verbundriemen
00 0667 255 0	Verbundriemen
00 0667 367 0	Keilriemen
00 0667 452 1	Verbundriemen
00 0667 453 0	Verbundriemen
00 0667 454 1	Keilriemen
00 0667 456 0	Keilriemen
00 0667 457 0	Breitkeilriemen
00 0667 477 0	Keilriemen

<b>Ersatzteil-Nr.</b>	<b>Bezeichnung</b>
00 0667 530 1	Breitkeilriemen
00 0667 551 2	Keilriemen
00 0667 560 1	Keilriemen
00 0667 561 1	Keilriemen
00 0667 651 0	Verbundriemen
00 0667 680 0	Verbundriemen
00 0667 681 0	Verbundriemen
00 0667 683 1	Keilriemen
00 0667 881 0	Verbundriemen
00 0667 891 1	Verbundriemen
00 0667 957 0	Keilriemen
00 0667 958 3	Verbundriemen
00 0667 981 2	Verbundriemen
00 0670 224 1	Keilriemen
00 0670 724 0	Verbundriemen
00 0670 751 0	Verbundriemen
00 0670 835 0	Keilriemen
00 0670 999 2	Keilriemen
00 0671 012 1	Verbundriemen
00 0671 013 1	Keilriemen
00 0671 209 0	Breitkeilriemen
00 0673 614 1	Verbundriemen
00 0673 638 1	Keilriemen
00 0692 149 0	Verbundriemen
00 0713 506 2	Keilriemen
00 0742 025 0	Keilriemen
00 0742 026 1	Keilriemen
00 0742 206 0	Keilriemen
00 0743 910 1	Keilrippenriemen
00 0744 785 0	Keilriemen
00 0744 870 0	Breitkeilriemen
00 0744 874 1	Keilriemen
00 0744 965 0	Breitkeilriemen
00 0746 506 0	Keilriemen
00 0746 508 3	Schmalkeilriemen
00 0749 712 0	Verbundriemen
00 0749 824 0	Keilriemen
00 0749 859 0	Verbundriemen
00 0749 886 1	Verbundriemen
00 0749 895 0	Verbundriemen
00 0755 070 2	Keilriemen
00 0756 466 0	Verbundriemen
00 0760 870 1	Keilriemen
00 0765 985 0	Keilriemen
00 0767 057 1	Keilriemen
00 0775 698 0	Keilriemen
00 0778 561 0	Breitkeilriemen

<b>Ersatzteil-Nr.</b>	<b>Bezeichnung</b>
00 0785 172 1	Keilriemen
00 0796 474 0	Keilrippenriemen
00 0796 786 0	Keilrippenriemen
00 0802 931 0	Keilriemen
00 0821 734 2	Keilriemen
00 0821 813 0	Keilriemen
00 0829 094 0	Keilriemen
00 0837 543 0	Keilriemen
00 0984 885 0	Verbundriemen
00 0987 883 0	Verbundriemen
00 1324 222 0	Verbundriemen

# Rollketten (Meterware) und Verbindungsglieder



- $p$  = Teilung
- $b_1$  = innere Breite
- $d_1$  = Rollendurchmesser
- $d_2$  = Bolzendurchmesser

Ersatzteil-Nr.	Bezeichnung	p	b1	d1	d2	
00 0176 410 0	10-m-Rolle	15,875	6,48	10,16	5,08	
00 0670 251 0	Kettenschloss ger.					
00 0670 252 0	Kettenschloss gekr.					
00 0670 250 0	Innenglied					
00 0176 471 0	10-m-Rolle	15,875	9,40	10,16	5,08	
00 0233 581 0	Kettenschloss ger.					
00 0809 403 0	Kettenschloss gekr.					
00 0920 207 1	Innenglied					
00 0176 405 0	10-m-Rolle	19,05	11,68	12,07	5,72	
00 0234 797 0	Kettenschloss ger.					
00 0234 804 0	Kettenschloss gekr.					
00 0234 801 0	Innenglied					
00 0176 415 0	10-m-Rolle	19,05	11,68	12,07	6,10	ROLLANT Pressen / Ketten aus Vergütungsstahl
00 0932 151 1	Kettenschloss ger.					
00 0233 568 0	Kettenschloss gekr.					
00 0932 153 0	Innenglied					
00 0176 407 0	10-m-Rolle	19,05	13,50	12,07	5,72	
00 0002 858 0	Kettenschloss ger.					
00 0002 859 0	Kettenschloss gekr.					
00 0002 864 0	Innenglied					
00 0176 434 0	10-m-Rolle	25,40	12,70	15,88	8,28	
00 0920 300 4	Kettenschloss ger.					
00 0920 300 5	Kettenschloss gekr.					
00 0212 606 0	Innenglied					
00 0176 408 0	10-m-Rolle	25,40	17,02	15,88	8,28	
00 0665 016 1	Kettenschloss ger.					
00 0665 017 0	Kettenschloss gekr.					
00 0665 021 0	Innenglied					
00 0176 416 0	10-m-Rolle	25,40	17,02	15,88	8,28	ROLLANT Pressen / Ketten aus Vergütungsstahl
00 0665 016 1	Kettenschloss ger.					
00 0665 017 0	Kettenschloss gekr.					
00 0665 021 0	Innenglied					
00 0176 409 0	10-m-Rolle	29,71	15,88	11,43	5,08	verstärkt
00 0651 082 0	Kettenschloss ger.					
00 0651 083 0	Kettenschloss gekr.					
00 0651 084 0	Innenglied					
00 0176 414 0	10-m-Rolle	31,75	19,56	19,05	10,19	
00 0215 274 0	Kettenschloss ger.					
00 0211 204 0	Kettenschloss gekr.					
00 0211 422 0	Innenglied					

# CLAAS ORIGINAL Filter

Staub und Schmutz können über Luft, Öl oder Kraftstoff in den Motor oder das Hydrauliksystem gelangen und schwere Schäden verursachen. CLAAS ORIGINAL Luft-, Kraftstoff-, Hydraulik- und Ölfilter halten Partikel bis weit unter 1/1000 mm (1 Micron) von Motoren und Hydrauliksystemen fern und verhindern vorzeitigen Verschleiß an den Maschinen.

CLAAS ORIGINAL Filter werden ständig weiterentwickelt und somit der wachsenden Leistungsfähigkeit der CLAAS Maschinen angepasst. Schon während der Entwicklung werden sie in realen Einsatzbedingungen vor Ort erprobt und vollkommen auf die Maschinen abgestimmt.

## Vorteile:

- hoher Wirkungsgrad
- maximaler Schutz für Motor und Hydrauliksystem
- große Wartungsintervalle durch lange Lebensdauer
- reduzierter Kraftstoffverbrauch
- leichter Filterwechsel
- höchste Einsatzsicherheit der Maschinen







## Qualitätsmerkmale:

Bezeichnung	besondere Eigenschaften	Ihre Vorteile
Patrone, Papier- balg Einzelteile	dauerhafte Dichtheit durch exakte Maßgenauigkeiten	reduzierter Kraftstoffverbrauch und minimaler Verschleiß an Motor und Hydraulikaggregaten
Dichtung	genau auf die Einbauverhältnisse abgestimmt	optimale Motorleistung und Reduzierung des Kraftstoffverbrauchs
Gehäuse, Mantel und Endscheibe	Korrosionsschutz verhindert „Festrost“	problemloses Filterwechseln
Filterpapier	Gleichmäßige Poren garantieren eine hohe Schmutzabscheidung. Bei geringem Durchflusswiderstand durch ausgeklügelte Falten- geometrie können große Filterflächen auf kleinstem Raum unter- gebracht werden Hohe Beständigkeit gegen mechanische, thermische und klima- tische Einflüsse sowie Betriebsstoffe durch Imprägnierung	Schutz des Motors und Hydrauliksystems lange Wechselintervalle durch erhöhtes Schmutzaufnahmevermögen zuverlässige Funktion des Filters während der gesamten Einsatzdauer auch unter extremen Bedingungen

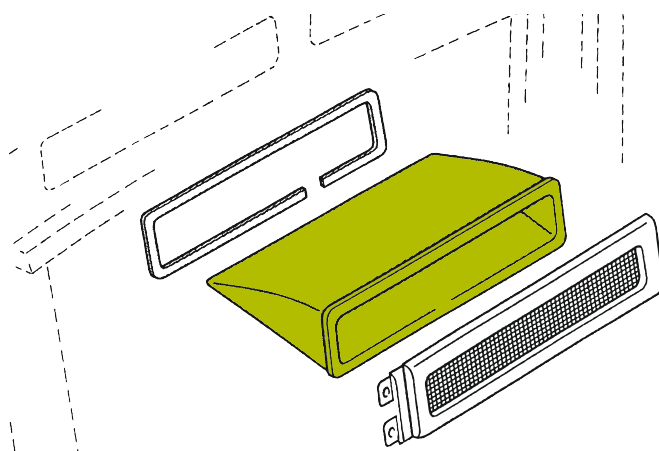


# Taschenfilter Kabinendach

LEXION / JAGUAR / TUCANO / AVERO / MEGA / DOMINATOR /  
COMMANDOR



Ersatzteil-Nr.	Bezeichnung	Bemerkung
00 0559 646 0	Taschenfilter	LEXION 780 – 620 JAGUAR 980 – 930
00 0564 698 2	Taschenfilter	TUCANO AVERO 240 / 160
00 0071 525 1	Taschenfilter	LEXION 600 / 580 – 510 LEXION II 480 – 410 LEXION I 480 – 405 MEGA DOMINATOR COMMANDOR JAGUAR 900 – 830 JAGUAR 880 – 820 JAGUAR 695 SL – 675



# Filter

(Auf Motorausführung achten!)

LEXION 780 – 620

Maschine	Motor	Motortyp	Motorölfilter	Kraftstoff- Hauptfilter Motor	Kraftstoffzusatzfilter Standard P 06 / 0020 / 24
LEXION 780 / 770 (Typ C66)	DB	OM 502 LA	00 0068 710 1	00 0068 709 0	00 0796 213 0
LEXION 760 (Typ C65)	CAT	C 13 Tier 4i	00 0798 303 0	00 0799 208 0 (2)	00 0799 209 0
LEXION 750 / 740 (Typ C65)	CAT	C 9.3 Tier 4i	00 0798 303 0	00 0799 208 0 (2)	00 0799 209 0
LEXION 670 – 650 (Typ C64)	CAT	C 9.3 Tier 4i	00 0798 303 0	00 0799 208 0 (2)	00 0799 209 0
LEXION 630 / 620 (Typ C63)	CAT	C 9.3 Tier 4i	00 0798 303 0	00 0799 208 0 (2)	00 0799 209 0
LEXION 770 (Typ C 59)	DB	OM 502 LA	00 0068 710 1	00 0068 709 0	00 0796 213 0
LEXION 760 (Typ C 56)	DB	OM 502 LA	00 0068 710 1	00 0068 709 0	00 0796 213 0
LEXION 750 / 740 (Typ C 55)	CAT	C 13	00 0798 303 0	00 0363 204 0	00 0796 213 0
LEXION 670 (Typ C 54)	CAT	C 13	00 0798 303 0	00 0363 204 0	00 0796 213 0
LEXION 660 / 650 (Typ C 54)	CAT	C 9	00 0798 303 0	00 0363 204 0	00 0796 213 0
LEXION 640 (Typ C 54)	CAT	C 6.6	00 0798 822 0	00 0530 056 0	00 0796 213 0
LEXION 630 (Typ C 53)	CAT	C 9	00 0798 303 0	00 0363 204 0	00 0796 213 0
LEXION 620 (Typ C 53)	CAT	C 6.6	00 0798 822 0	00 0530 056 0	00 0796 213 0

(2) = 2 Stück pro Maschine

(Std) = Standard

(Sp) = Spezial



Kraftstoffzusatzfilter Option P 06 / 0010 / 22	Luftfilter P 12 / 10 = Standard (Std) P 12 / 20 = Spezial (Sp)	Sicherheitspatrone	Hydrauliktank Filter	Harnstofffilter Element Tier 4 Motor
00 0796 214 1	00 0077 367 2 (Sp)	00 0077 382 1 (Sp)	00 0510 054 1	00 1990 308 0
	00 0077 367 2 (Sp)	00 0077 382 1 (Sp)	00 0510 054 1	
	00 0077 367 2 (Sp)	00 0077 382 1 (Sp)	00 0510 054 1	
	00 0071 242 4 (Std)	00 0072 239 1 (Std)	00 0510 054 1	
	00 0071 242 4 (Std)	00 0072 239 1 (Std)	00 0510 054 1	
00 0796 214 1	00 0077 367 2 (Sp)	00 0077 382 1 (Sp)	00 0510 054 1	00 1990 308 0
00 0796 214 1	00 0077 367 2 (Sp)	00 0077 382 1 (Sp)	00 0510 054 1	00 1990 308 0
00 0796 214 1	00 0071 242 4 (Std)	00 0072 239 1 (Std)	00 0510 054 1	
00 0796 214 1	00 0071 242 4 (Std)	00 0072 239 1 (Std)	00 0510 054 1	
00 0796 214 1	00 0071 242 4 (Std)	00 0072 239 1 (Std)	00 0510 054 1	
00 0796 214 1	00 0071 242 4 (Std)	00 0072 239 1 (Std)	00 0510 054 1	
00 0796 214 1	00 0071 242 4 (Std)	00 0072 239 1 (Std)	00 0510 054 1	
00 0796 214 1	00 0071 242 4 (Std)	00 0072 239 1 (Std)	00 0510 054 1	
00 0796 214 1	00 0071 242 4 (Std)	00 0072 239 1 (Std)	00 0510 054 1	

# Filter

(Auf Motorausführung achten!)

LEXION 600 / 580 – 540

Maschine	Motor	Motortyp	Motorölfilter	Kraftstofffilter	Kraftstoffvorfilter Standard P 06 / 20
LEXION 600 (Typ 589)	DC	OM 502 LA	00 0068 710 1	00 0068 709 0	00 0796 213 0 (ab 58900476) 00 0068 711 0 (bis 58900475)
LEXION 580 (Typ 586)	DC	OM 502 LA	00 0068 710 1	00 0068 709 0	00 0796 213 0 (ab 58601606) 00 0068 711 0 (bis 58601605)
LEXION 570 (Typ 585)	CAT	C 13 Tier 3	00 0798 303 0	00 0363 204 0	00 0796 213 0
LEXION 570 (Typ 585)	CAT	C 12			
LEXION 560 (Typ 584)	CAT	C 13 Tier 3	00 0798 303 0	00 0363 204 0	00 0796 213 0
LEXION 550 / 540 (Typ 584)	CAT	C 9 Tier 3			
LEXION 560 (Typ 584)	CAT	C 10			
LEXION 550 (Typ 584)	CAT	C 9			
LEXION 540 C (Typ 584)	CAT	C 6.6 Tier 3	00 0798 822 0	00 0530 056 0	00 0796 213 0
LEXION 540 (Typ 584)	CAT	3126 B	00 0798 304 0	00 0363 204 0	00 0796 213 0
LEXION 540 C (Typ 584)					

(Std) = Standard

(Sp) = Spezial



<b>Kraftstoffvorfilter Option P 06 / 10</b>	<b>Luftfilter P 12 / 10 = Standard (Std) P 12 / 20 = Spezial (Sp)</b>	<b>Sicherheitspatrone</b>	<b>Hydraulik Siebeinsatz F = fein G = grob</b>	<b>Hydraulikfilter für hydraulischen Fahrantrieb</b>
00 0796 214 1 (ab 58900476)	00 0077 367 2 (Sp)	00 0077 382 1 (Sp)	00 0771 957 0 F (ab 58900266)	00 0512 743 1
00 0068 712 1 (bis 58900475)			00 0544 926 0 F (bis 58900265)	
00 0796 214 1 (ab 58601606)	00 0077 367 2 (Sp)	00 0077 382 1 (Sp)	00 0771 957 0 F (ab 58601381)	00 0512 743 1
00 0068 712 1 (bis 58601605)			00 0544 926 0 F (bis 58601380)	
			00 0669 147 1 G (bis 58600041)	
00 0796 214 1	00 0071 242 4 (Std) (ab 58501803)	00 0072 239 1 (Std) (ab 58501803)	00 0771 957 0 F (ab 58501392)	00 0512 743 1
	00 0798 494 1 (Std) (bis 58501802)	00 0796 289 0 (Std) (bis 58501802)	00 0544 926 0 F (bis 58501391)	
	00 0077 367 2 (Sp)	00 0077 382 1 (Sp)	00 0669 147 1 G (bis 58500107)	
00 0796 214 1	00 0071 242 4 (Std) (ab 58404113)	00 0072 239 1 (Std) (ab 58404113)	00 0771 957 0 F (ab 58403334)	00 0512 743 1
	00 0798 494 1 (Std) (bis 58404112)	00 0796 289 0 (Std) (bis 58404112)	00 0544 926 0 F (bis 58403333)	
	00 0077 367 2 (Sp)	00 0077 382 1 (Sp)	00 0669 147 1 G (bis 58400739)	
00 0796 214 1	00 0071 242 4 (Std) (ab 58404113)	00 0072 239 1 (Std) (ab 58404113)	00 0771 957 0 F (ab 58403334)	00 0512 743 1
	00 0798 494 1 (Std) (bis 58404112)	00 0796 289 0 (Std) (bis 58404112)	00 0544 926 0 F (bis 58403333)	
	00 0077 367 2 (Sp)	00 0077 382 1 (Sp)	00 0669 147 1 G (bis 58400739)	
00 0796 214 1	00 0071 242 4 (Std) (ab 58404113)	00 0072 239 1 (Std) (ab 58404113)	00 0771 957 0 F (ab 58403334)	00 0512 743 1
	00 0798 494 1 (Std) (bis 58404112)	00 0796 289 0 (Std) (bis 58404112)	00 0544 926 0 F (bis 58403333)	
	00 0077 367 2 (Sp)	00 0077 382 1 (Sp)	00 0669 147 1 G (bis 58400739)	

# Filter

(Auf Motorausführung achten!)

LEXION 530 – 510

Maschine	Motor	Motortyp	Motorölfilter	Kraftstofffilter	Kraftstoffvorfilter Standard P 06 / 20
LEXION 530 (Typ 583)	CAT	C 9 Tier 3	00 0798 303 0	00 0363 204 0	00 0796 213 0
LEXION 520 / 510 (Typ 583)	CAT	C 6.6 Tier 3	00 0798 822 0	00 0530 056 0	00 0796 213 0
LEXION 530 / 520 / 510 (Typ 583)	CAT	3126 B	00 0798 304 0	00 0363 204 0	00 0796 213 0

(Std) = Standard

(Sp) = Spezial





<b>Kraftstoffvorfilter Option P 06 / 10</b>	<b>Luftfilter P 12 / 10 = Standard (Std) P 12 / 20 = Spezial (Sp)</b>	<b>Sicherheitspatrone</b>	<b>Hydraulik Siebeinsatz F = fein G = grob</b>	<b>Hydraulikfilter für hydraulischen Fahrantrieb</b>
00 0796 214 1	00 0071 242 4 (Std) (ab 58301482)	00 0072 239 1 (Std) (ab 58301482)	00 0771 957 0 F (ab 58301260)	00 0512 743 1
	00 0798 494 1 (Std) (bis 58301481)	00 0796 289 0 (Std) (bis 58301481)	00 0544 926 0 F (bis 58301259)	
	00 0077 367 1 (Sp)	00 0077 382 1 (Sp)	00 0669 147 1 G (bis 58300298)	
00 0796 214 1	00 0071 242 4 (Std) (ab 58301482)	00 0072 239 1 (Std) (ab 58301482)	00 0771 957 0 F (ab 58301260)	00 0512 743 1
	00 0798 494 1 (Std) (bis 58301481)	00 0796 289 0 (Std) (bis 58301481)	00 0544 926 0 F (bis 58301259)	
	00 0077 367 1 (Sp)	00 0077 382 1 (Sp)	00 0669 147 1 G (bis 58300298)	
00 0796 214 1	00 0071 242 4 (Std) (ab 58301482)	00 0072 239 1 (Std) (ab 58301482)	00 0771 957 0 F (ab 58301260)	00 0512 743 1
	00 0798 494 1 (Std) (ab 58300787)	00 0796 289 0 (Std) (ab 58300787)	00 0544 926 0 F (bis 58301259)	
	00 0799 796 0 (Std) (bis 58300786)	00 0545 993 1 (Std) (bis 58300786)	00 0669 147 1 G (bis 58300298)	
	00 0077 367 1 (Sp)	00 0077 382 1 (Sp)		

# Filter

(Auf Motorausführung achten!)

LEXION II mit CAT Motor

Maschine	Motor	Motortyp	Motorölfilter	Kraftstoffvorfilter Standard P 06 / 20	Kraftstoffvorfilter Option P 06 / 10
LEXION 480 / 480 MTS	CAT	C-12 (3196) 303 KW / 412 PS	00 0363 203 0	00 0796 213 0	00 0796 214 1
LEXION 470 / LEXION 470 MONTANA	CAT	C-9 236 KW / 320 PS	00 0363 203 0	00 0796 213 0	00 0796 214 1
LEXION 460 Evolution / LEXION 460 MTS	CAT	C-9 236 KW / 320 PS	00 0363 203 0	00 0796 213 0	00 0796 214 1
LEXION 460	CAT	C-9 220 KW / 300 PS	00 0363 203 0	00 0796 213 0	00 0796 214 1
LEXION 450	CAT	C-9 210 KW / 286 PS	00 0363 203 0	00 0796 213 0	00 0796 214 1
LEXION 440	CAT	3126-B 191 KW / 260 PS	00 0360 014 0	00 0796 213 0	00 0796 214 1
LEXION 430 Evolution	CAT	3126-B 191 KW / 260 PS	00 0360 014 0	00 0796 213 0	00 0796 214 1
LEXION 430	CAT	3126-B 176 KW / 240 PS	00 0360 014 0	00 0796 213 0	00 0796 214 1
LEXION 420	CAT	3126-B 162 KW / 220 PS	00 0360 014 0	00 0796 213 0	00 0796 214 1
LEXION 410	CAT	3126-B 144 KW / 196 PS	00 0360 014 0	00 0796 213 0	00 0796 214 1

(2) = 2 Stück pro Maschine



Kraftstofffilter	Luftfilter	Sicherheitspatrone	Hydraulik Siebeinsatz	Hydraulikfilter für hydraulischen Fahrtrieb
00 0363 204 0	00 0798 494 1	00 0796 289 0	00 0669 147 1 (2)	00 0512 743 1
00 0363 204 0	00 0798 494 1	00 0796 289 0	00 0669 147 1 (2)	00 0512 743 1
00 0363 204 0	00 0798 494 1	00 0796 289 0	00 0669 147 1 (2)	00 0512 743 1
00 0363 204.0	00 0798 494 1	00 0796 289 0	00 0669 147 1 (2)	00 0512 743 1
00 0363 204 0	00 0798 494 1	00 0796 289 0	00 0669 147 1 (2)	00 0512 743 1
00 0363 204 0	00 0799 796 0	00 0545 993 1	00 0669 147 1 (2)	00 0512 743 1
00 0363 204 0	00 0799 796 0	00 0545 993 1	00 0669 147 1 (2)	00 0512 743 1
00 0363 204 0	00 0799 796 0	00 0545 993 1	00 0669 147 1 (2)	00 0512 743 1
00 0363 204 0	00 0799 796 0	00 0545 993 1	00 0669 147 1 (2)	00 0512 743 1
00 0363 204 0	00 0799 796 0	00 0545 993 1	00 0669 147 1 (2)	00 0512 743 1

# Filter

LEXION I mit DB / Perkins Motor

Maschine	Motor	Motortyp	Motorölfilter	Kraftstoffvorfilter	Kraftstofffilter
LEXION 480	Mercedes	OM 441 LA 276 KW / 375 PS	00 0133 629 0	00 0649 500 2	00 0133 602 1 (2)
LEXION 460	Mercedes	OM 401 LA 220 KW / 300 PS	00 0133 629 0	00 0649 500 2	00 0133 602 1 (2)
LEXION 450	Mercedes	OM 401 LA 202 KW / 275 PS	00 0133 629 0	00 0649 500 2	00 0133 602 1 (2)
LEXION 440	Mercedes	OM 401 LA 195 KW / 265 PS	00 0133 629 0	00 0649 500 2	00 0133 602 1 (2)
LEXION 440	Perkins*	1306-E87TA 184 KW / 250 PS	00 0668 654 0	00 0649 500 2	00 0133 602 1 (2)
LEXION 440	Perkins*	1306/9 TA 184 KW / 250 PS	00 0668 654 0	00 0649 500 2	00 0133 602 1 (2)
LEXION 430	Mercedes	OM 366 LA 176 KW / 240 PS	00 0752 023 1	00 0649 500 2	00 0133 602 1 (2)
LEXION 420	Mercedes	OM 366 LA 161 KW / 220 PS	00 0752 023 1	00 0649 500 2	00 0133 602 1 (2)
LEXION 415	Perkins	1006.6 TA 147 KW / 200 PS	77 0102 928 0 (2)	00 0649 500 2	60 0500 740 9 (2)
LEXION 410	Perkins	1006.6 TA 140 KW / 190 PS	77 0102 928 0 (2)	00 0649 500 2	60 0500 740 9 (2)
LEXION 405	Perkins	1006.6 TW 125 KW / 170 PS	77 0102 928 0 (2)	00 0649 500 2	60 0500 740 9 (2)

\* **Kühlwasserfilter für LEXION 440 mit Perkins Motor = 00 0668 653 0**

(2) = 2 Stück pro Maschine

(L5) = Linde Anlage HPV105/HMF105

(S7) = Sauer Anlage 90 R 130/90 M 100

(S8) = Sauer Anlage 90 P 100/90 M 100



<b>Luftfilter</b>	<b>Sicherheitspatrone</b>	<b>Hydraulik Siebeinsatz</b>	<b>Hydraulikfilter für hydraulischen Fahrertrieb</b>	<b>Magnetventil Niederdr. Hydr. Wechselfilter</b>
00 0071 242 4 (bis 46600487)	00 0072 239 1 (bis 46600487)	00 0669 147 1 (2) (ab 46601475)	00 0512 743 1 (S7)	00 0656 834 0 (bis 46600165)
00 0077 367 2 (ab 46600488)	00 0077 382 1 (ab 46600488)	00 0544 926 0 (2) (bis 46601474)		
00 0071 242 4	00 0072 239 1	00 0669 147 1 (2) (ab 45404501)	00 0512 743 1 (S7)	00 0656 834 0 (bis 45400255)
		00 0544 926 0 (2) (bis 45404500)		
00 0071 242 4	00 0072 239 1	00 0669 147 1 (2) (ab 45404501)	00 0512 743 1 (S7)	00 0656 834 0 (bis 45400255)
		00 0544 926 0 (2) (bis 45404500)		
00 0071 242 4	00 0072 239 1	00 0669 147 1 (2) (ab 45404501)	00 0512 743 1 (S7)	
		00 0544 926 0 (2) (bis 45404500)		
00 0071 242 4	00 0072 239 1	00 0669 147 1 (2) (ab 45404501)	00 0512 743 1 (S7)	00 0656 834 0 (bis 45400255)
		00 0544 926 0 (2) (bis 45404500)		
00 0643 169 2	00 0643 331 1	00 0669 147 1 (2) (ab 45302287)	00 0512 743 1 (S8)	00 0656 834 0 (bis 45300041)
		00 0544 926 0 (2) (bis 45302286)		
00 0643 169 2	00 0643 331 1	00 0669 147 1 (2) (ab 45302287)	00 0512 743 1 (S8)	00 0656 834 0 (bis 45300041)
		00 0544 926 0 (2) (bis 45302286)		
00 0643 169 2	00 0643 331 1	00 0669 147 1 (2) (ab 45302287)	00 0512 743 1 (S8)	00 0656 834 0 (bis 45300041)
		00 0544 926 0 (2) (bis 45302286)		
00 0643 169 2	00 0643 331 1	00 0669 147 1 (2) (ab 45200967)	00 0512 743 1 (S8)	00 0656 834 0 (bis 45200016)
		00 0544 926 0 (2) (bis 45200966)		
00 0752 198 2	00 0752 199 0	00 0669 147 1 (2) (ab 45200967)	00 0512 743 1 (S8) (bis 45200571)	00 0656 834 0 (bis 45200016)
		00 0544 926 0 (2) (bis 45200966)	(ab 45200867)	
			00 0633 994 0 (L5) (von 45200572 bis 45200866)	

# Filter

## TUCANO

Maschine	Motor	Motortyp	Motorölfilter	Kraftstoffzusatzfilter P06 / 0010	Kraftstoffhauptfilter Motor
TUCANO 480 (Typ 840)	CAT	C 9 261 KW / 355 PS	00 0798 303 0	00 0796 213 0	00 0363 204 0
TUCANO 470 (Typ 840)	Mercedes	OM 926 LA 220 KW / 299 PS	00 0545 953 0	00 0796 213 0	00 0798 318 0 (H) 00 0798 319 0 (V)
TUCANO 450 (Typ 839)	Mercedes	OM 926 LA 202 KW / 275 PS	00 0545 953 0	00 0796 213 0	00 0798 318 0 (H) 00 0798 319 0 (V)
TUCANO 440 (Typ 839)	Mercedes	OM 906 LA 191 KW / 260 PS	00 0545 953 0	00 0796 213 0	00 0798 318 0 (H) 00 0798 319 0 (V)
TUCANO 430 (Typ 838)	Mercedes	OM 906 LA 177 KW / 240 PS	00 0545 953 0	00 0796 213 0	00 0798 318 0 (H) 00 0798 319 0 (V)
TUCANO 340 (Typ 834)	Mercedes	OM 906 LA 191 KW / 260 PS	00 0545 953 0	00 0796 213 0	00 0798 318 0 (H) 00 0798 319 0 (V)
TUCANO 330 (Typ 832)	Mercedes	OM 906 LA 177 KW / 240 PS	00 0545 953 0	00 0796 213 0	00 0798 318 0 (H) 00 0798 319 0 (V)
TUCANO 320 (Typ 832)	Mercedes	OM 906 LA 140 KW / 190 PS	00 0545 953 0	00 0796 213 0	00 0798 318 0 (H) 00 0798 319 0 (V)

(H) = Hauptfilter am Motor  
(V) = Vorfilter am Motor



<b>Luftfilter</b>	<b>Sicherheitspatrone</b>	<b>Hydrauliktank Filter</b>	<b>Hydraulikfilter für hydraulischen Fahrantrieb</b>	<b>Harnstofffilter Element Tier 4 Motor</b>
00 0071 242 4	00 0072 239 1	00 0771 957 0	00 0068 959 0	
00 0071 242 4	00 0072 239 1	00 0771 957 0	00 0068 959 0	00 1990 3080
00 0071 242 4	00 0072 239 1	00 0771 957 0	00 0068 959 0	00 1990 3080
00 0799 796 0	00 0545 993 1	00 0771 957 0	00 0068 959 0	00 1990 3080
00 0799 796 0	00 0545 993 1	00 0771 957 0	00 0068 959 0	00 1990 3080
00 0799 796 0	00 0545 993 1	00 0771 957 0	00 0068 959 0	00 1990 3080
00 0799 796 0	00 0545 993 1	00 0771 957 0	00 0068 959 0 (ab 83200043) 00 0633 994 0 (bis 83200042)	00 1990 3080
00 0799 796 0	00 0545 993 1	00 0771 957 0	00 0068 959 0 (ab 83200043) 00 0633 994 0 (bis 83200042)	00 1990 3080

# Filter

## MEDION

Maschine	Motor	Motortyp	Motorölfilter	Kraftstoffvorfilter	Kraftstoffhauptfilter
MEDION 340	Mercedes	OM 906 LA 190 KW / 258 PS	00 0545 953 0	00 0068 711 0	00 0798 318 0 (H) 00 0798 319 0 (V) (ab 93400580) 00 0068 709 0 (bis 93400579)
MEDION 330	Mercedes	OM 906 LA 170 KW / 231 PS	00 0545 953 0	00 0068 711 0	00 0798 318 0 (H) 00 0798 319 0 (V) (ab 93202272) 00 0068 709 0 (bis 93202271)
MEDION 320	Mercedes	OM 906 LA 170 KW / 231 PS	00 0545 953 0	00 0068 711 0	00 0798 318 0 (H) 00 0798 319 0 (V) (ab 93202272) 00 0068 709 0 (bis 93202271)
MEDION 320	Perkins	1006-6TA 155 KW / 211 PS	00 1137 275 0	00 0649 500 2	60 0500 740 9 (2)
MEDION 310	Mercedes	OM 906 LA 150 KW / 204 PS	00 0545 953 0	00 0068 711 0	00 0798 318 0 (H) 00 0798 319 0 (V) (ab 93202272) 00 0068 709 0 (bis 93202271)
MEDION 310	Perkins	1006-6TA 144 KW / 196 PS	00 1137 275 0	00 0649 500 2	60 0500 740 9 (2)

(H) = Hauptfilter am Motor  
(V) = Vorfilter am Motor  
(2) = 2 Stück pro Maschine  
(L5) = Linde Anlage HPV105/HMF 105





<b>Luftfilter</b>	<b>Sicherheitspatrone</b>	<b>Hydrauliktank Filter</b>	<b>Hydraulikfilter für hydraulischen Fahrtrieb</b>
00 0799 796 0	00 0545 993 1	00 0544 926 0	00 0068 959 0 (L5)
00 0799 796 0	00 0545 993 1	00 0544 926 0	00 0068 959 0 (L5)
00 0799 796 0	00 0545 993 1	00 0544 926 0	00 0068 959 0 (L5)
00 0643 169 2	00 0643 331 1	00 0544 926 0	00 0068 959 0 (L5)
00 0799 796 0	00 0545 993 1	00 0544 926 0	00 0068 959 0 (L5)
00 0643 169 2	00 0643 331 1	00 0544 926 0	00 0068 959 0 (L5)

# Filter

MEGA 370 / 360 (Typ 845)

MEGA 350 (Typ 835)

Maschine	Motor	Motortyp	Motorölfilter	Kraftstofffilter	Kraftstoffvorfilter Standard P 06 / 10
MEGA 370	Mercedes	OM 906 LA 205 KW / 279 PS	00 0545 953 0	00 0798 318 0 (H) 00 0798 319 0 (V) (ab 84500262)	00 0068 711 0
MEGA 360	Mercedes	OM 906 LA 190 KW / 258 PS	00 0545 953 0	00 0798 318 0 (H) 00 0798 319 0 (V) (ab 84500262)	00 0068 711 0
MEGA 350	Mercedes	OM 906 LA 170 KW / 231 PS	00 0545 953 0	00 0798 318 0 (H) 00 0798 319 0 (V) (ab 83500255)	00 0068 711 0

MEGA II (ab Ma.-Nr. 94503000 / ab Ma.-Nr. 93503000)

Maschine	Motor	Motortyp	Motorölfilter	Kraftstofffilter	Kraftstoffvorfilter Standard P 06 / 10
MEGA II 218	Mercedes	OM 906 LA 190 KW / 258 PS	00 0545 953 0	00 0068 709 0	00 0068 711 0
MEGA II 208	Mercedes	OM 906 LA 190 KW / 258 PS	00 0545 953 0	00 0068 709 0	00 0068 711 0
MEGA II 204	Mercedes	OM 906 LA 170 KW / 231PS	00 0545 953 0	00 0068 709 0	00 0068 711 0
MEGA II 203	Mercedes	OM 906 LA 170 KW / 231 PS	00 0545 953 0	00 0068 709 0	00 0068 711 0

(H) = Hauptfilter am Motor

(V) = Vorfilter am Motor

(L5) = Linde Anlage HPV105/HMF 105



Kraftstoffvorfilter Option P 06 / 30	Luftfilter	Sicherheitspatrone	Hydraulikfilter	Hydraulikfilter für hydraulischen Fahrantrieb
00 0068 712 1	00 0799 796 0	00 0545 993 1	00 0544 926 0	00 0633 994 0 (L5)
00 0068 712 1	00 0799 796 0	00 0545 993 1	00 0544 926 0	00 0633 994 0 (L5)
00 0068 712 1	00 0799 796 0	00 0545 993 1	00 0544 926 0	00 0633 994 0 (L5)

Kraftstoffvorfilter Option P 06 / 30	Luftfilter	Sicherheitspatrone	Hydraulikfilter	Hydraulikfilter für hydraulischen Fahrantrieb
00 0068 712 1	00 0799 796 0	00 0545 993 1	00 0544 926 0	00 0633 994 0 (L5)
00 0068 712 1	00 0799 796 0	00 0545 993 1	00 0544 926 0	00 0633 994 0 (L5)
00 0068 712 1	00 0799 796 0	00 0545 993 1	00 0544 926 0	00 0633 994 0 (L5)
00 0068 712 1	00 0799 796 0	00 0545 993 1	00 0544 926 0	00 0633 994 0 (L5)

# Filter

MEGA 218 – 202

Maschine	Motor	Motortyp	Motorölfilter	Kraftstofffilter	Luftfilter
MEGA II 218	Mercedes	OM 441 A 199 KW / 270 PS	00 0133 529 1	00 0133 602 1 (2)	00 0643 169 2
MEGA II 208	Mercedes	OM 366 LA 173 KW / 235 PS	00 0133 633 2	00 0657 288 1	00 0643 169 2
MEGA II 204	Mercedes	OM 366 LA 163 KW / 221 PS	00 0133 633 2	00 0657 288 1	00 0643 169 2
MEGA II 204	Mercedes	OM 366 LA 147 KW / 200 PS	00 0133 633 2	00 0656 501 0	00 0177 046 1
MEGA II 203	Mercedes	OM 366 A 125 KW / 170 PS	00 0133 633 2	00 0656 501 0	00 0677 434 1
MEGA II 203	Perkins	1006.6 T 125 KW / 170 PS	00 1137 275 0	60 0500 740 9 (H) (2) 00 0649 500 2 (V)	00 0677 434 1
MEGA II 202	Mercedes	OM 366 A 118 KW / 160 PS	00 0133 633 2	00 0656 501 0	00 0677 434 1
MEGA II 202	Perkins	1006.6 T 118 KW / 160 PS	00 1137 275 0	60 0500 740 9 (H) (2) 00 0649 500 2 (V)	00 0677 434 1
MEGA 218	Mercedes	OM 441 A 199 KW / 270 PS	00 0133 529 1	00 0133 602 1 (2)	00 0643 169 2
MEGA 208	Mercedes	OM 366 LA 173 KW / 235 PS	00 0133 633 2	00 0657 288 1	00 0643 169 2
MEGA 204	Mercedes	OM 366 LA 163 KW / 221 PS	00 0133 633 2	00 0656 501 0	00 0177 046 1
MEGA 204	Mercedes	OM 366 LA 147 KW / 200 PS	00 0133 633 2	00 0656 501 0	00 0177 046 1
MEGA 203	Mercedes	OM 366 A 125 KW / 170 PS	00 0133 633 2	00 0656 501 0	00 0677 434 1
MEGA 203	Perkins	T 1006.6 125 KW / 170 PS	00 1137 275 0	60 0500 740 9 (H) (2) 00 0649 500 2 (V)	00 0677 434 1
MEGA 202	Perkins	T 1006.6 118 KW / 160 PS	00 1137 275 0	60 0500 740 9 (H) (2) 00 0649 500 2 (V)	00 0677 434 1
MEGA 202	Mercedes	OM 366 A 118 KW / 160 PS	00 0133 633 2 00 1137 275 0	00 0656 501 0	00 0677 434 1

(2) = 2 Stück pro Maschine  
(FE) = Filtereinsatz  
(S) = Siebeinsatz  
(H) = Hauptfilter  
(V) = Vorfilter  
(F) = Feinfilter

(L1) = Linde Anlage BPV 100 SR/BMF 105 T  
(L2) = Linde Anlage BPV 70 SR/BMF 75 T  
(L3) = Linde Anlage PV 105/MF 105  
(L4) = Linde Anlage BPV 100 LKS/BMF 75 T  
(L5) = Linde Anlage HPV105/HMF 105  
(S1) = Sauer Anlage SPV 24/SMF 24  
(S2) = Sauer Anlage SPV 23/SMF 24  
(S3) = Sauer Anlage SPV 22/SMF 22  
(S4) = Sauer Anlage 90 R 075 / 90 M 075  
(S5) = Sauer Anlage 90 P 130 / 90 M 130  
(R1) = Rexroth Anlage A4V 125HW  
(S6) = Sauer Anlage 90 R 100/90 M100



Sicherheitspatrone	Hydraulikfilter	Hydraulikfilter für hydraulischen Fahrtrieb	Magnetventil Niederdr. Hydr. Wechselfilter
00 0643 331 1	00 0824 836 0 (FE) 00 0766 538 0 (S)	00 0633 994 0 (L1) 00 0512 743 1 (S6)	00 0656 834 0 (bis 94501158)
00 0643 331 1	00 0824 836 0 (FE) 00 0766 538 0 (S)	00 0633 994 0 (L1) 00 0512 743 1 (S6)	00 0656 834 0 (bis 94501158)
00 0643 331 1	00 0824 836 0 (FE) 00 0766 538 0 (S)	00 0512 743 1 (S4)	00 0656 834 0 (bis 93500887)
00 0657 564 1	00 0824 836 0 (FE) 00 0766 538 0 (S)	00 0512 743 1 (S4)	00 0656 834 0 (bis 93500887)
00 0942 084 1	00 0824 836 0 (FE) 00 0766 538 0 (S)	00 0512 743 1 (S4)	00 0656 834 0 (bis 93500887)
00 0942 084 1	00 0824 836 0 (FE) 00 0766 538 0 (S)	00 0512 743 1 (S4)	00 0656 834 0 (bis 93500887)
00 0942 084 1	00 0824 836 0 (FE) 00 0766 538 0 (S)	00 0512 743 1 (S4)	00 0656 834 0
00 0942 084 1	00 0824 836 0 (FE) 00 0766 538 0 (S)	00 0512 743 1 (S4)	00 0656 834 0
00 0643 331 1	00 0824 836 0 (FE) 00 0766 538 0 (S)	00 0633 994 0 (L1)	
00 0643 331 1	00 0824 836 0 (FE) 00 0766 538 0 (S)	00 0633 994 0 (L1)	
00 0657 564 1	00 0824 836 0 (FE) 00 0766 538 0 (S)	00 0512 743 1 (S4)	00 0656 834 0
00 0657 564 1	00 0824 836 0 (FE) 00 0766 538 0 (S)	00 0633 994 0 (L2) 00 0512 743 1 (S4)	00 0656 834 0
00 0942 084 1	00 0824 836 0 (FE) 00 0766 538 0 (S)	00 0633 994 0 (L2) 00 0512 743 1 (S4)	00 0656 834 0
00 0942 084 1	00 0824 836 0 (FE) 00 0766 538 0 (S)	00 0512 743 1 (S4)	00 0656 834 0
00 0942 084 1	00 0824 836 0 (FE) 00 0766 538 0 (S)	00 0512 743 1 (S4)	00 0656 834 0
00 0942 084 1	00 0824 836 0 (FE) 00 0766 538 0 (S)	00 0512 743 1 (S4)	00 0656 834 0

# Filter

## DOMINATOR VX

Maschine	Motor	Motortyp	Motorölfilter	Kraftstofffilter
DOMINATOR 128 VX	Mercedes	OM 906 LA 193 KW / 263 PS	00 0545 953 0	00 0068 711 0 (V) 00 0068 709 0 (H)
DOMINATOR 108 VX	Mercedes	OM 441 A 191 KW / 260 PS	00 0133 529 1	00 0133 602 1 (2)
	Mercedes	OM 366 LA 163 KW / 221 PS	00 0133 633 2	00 0657 288 1
DOMINATOR 98 VX	Mercedes	OM 366 LA 147 KW / 200 PS	00 0133 633 2	00 0656 501 0
	Perkins	1006-60 TW 125 KW / 170 PS	00 1137 275 0	00 0761 410 0 (2) (H) (ab 09308350) 60 0500 740 9 (2) (H) (bis 09308349) 00 0649 500 2 (V)
DOMINATOR 88 VX	Perkins	1006-60 TW 117 KW / 159 PS	00 1137 275 0	00 0761 410 0 (2) (H) (ab 09208402) 60 0500 740 9 (2) (H) (bis 09208401) 00 0649 500 2 (V)
	Perkins	1006.6 T 115 KW / 156 PS	00 1137 275 0	60 0500 740 9 (2) (H) 00 0649 500 2 (V)

(2) = 2 Stück pro Maschine

(FE) = Filtereinsatz

(S) = Siebeinsatz

(H) = Hauptfilter

(V) = Vorfilter

(F) = Feinfilter

(L1) = Linde Anlage BPV 100 SR/BMF 105 T

(L2) = Linde Anlage BPV 70 SR/BMF 75 T

(L3) = Linde Anlage PV 105/MF 105

(L4) = Linde Anlage BPV 100 LKS/BMF 75 T

(L5) = Linde Anlage HPV105/HMF 105

(S1) = Sauer Anlage SPV 24/SMF 24

(S2) = Sauer Anlage SPV 23/SMF 24

(S3) = Sauer Anlage SPV 22/SMF 22

(S4) = Sauer Anlage 90 R 075 / 90 M 075

(S5) = Sauer Anlage 90 P 130 / 90 M 130

(R1) = Rexroth Anlage A4V 125HW

(S6) = Sauer Anlage 90 R 100/90 M100



<b>Luftfilter</b>	<b>Sicherheitspatrone</b>	<b>Hydraulikfilter</b>	<b>Hydraulikfilter für hydraulischen Fahrtrieb</b>
00 0643 169 2	00 0643 331 1	00 0544 926 0 (S)	00 0633 994 0 (L5)
00 0643 169 2	00 0643 331 1	00 0824 836 0 (FE) 00 0766 538 0 (S)	00 0633 994 0 (L1)
00 0643 169 2	00 0643 331 1	00 0824 836 0 (FE) 00 0766 538 0 (S)	00 0633 994 0 (L1)
00 0177 046 2	00 0657 564 1	00 0824 836 0 (FE) 00 0766 538 0 (S)	00 0512 743 1 (S4)
00 0177 046 2	00 0657 564 1	00 0824 836 0 (FE) 00 0766 538 0 (S)	00 0512 743 1 (S4)
00 0177 046 2 (ab 09208137)	00 0657 564 1 (ab 09208137)	00 0824 836 0 (FE) 00 0766 538 0 (S)	00 0512 743 1 (S4)
00 0677 434 1 (bis 09208136)	00 0942 084 1 (bis 09208136)	00 0824 836 0 (FE) 00 0766 538 0 (S)	00 0512 743 1 (S4)

# Filter

## AVERO 240 / 160

Maschine	Motor	Motortyp	Motorölfilter	Kraftstoffvorfilter	Kraftstoffhauptfilter
AVERO 240 (Typ 561)	Perkins	1206 F Tier 4	00 0773 545 0	00 0773 953 0	00 0773 952 0 (2)
AVERO 240 (Typ 451)	CAT	C 6.6	00 0798 822 0	P 06 / 0010 00 0796 213 0	00 0530 056 0
AVERO 160 (Typ 450)				P 06 / 0030 00 0796 214 1	

## DOMINATOR 150 / 140 / 130

Maschine	Motor	Motortyp	Motorölfilter	Kraftstoffvorfilter	Kraftstoffhauptfilter
DOMINATOR 150 / 140 (Typ 200)	CAT	C 6.6	00 0798 822 0	P 06 / 0010 00 0796 213 0 P 06 / 0030 00 0796 214 1	00 0530 056 0
DOMINATOR 150 / 140 (Typ 200)	CAT	3056 E	00 0796 717 0 (2)	00 0068 711 0	00 0796 718 0
DOMINATOR 150 / 140 (Typ 200)	Perkins	1006-6T	77 0102 928 0 (2)	00 0649 500 2	60 0500 740 9 (2)
DOMINATOR 130 (Typ 156)	CAT	C 6.6	00 0798 822 0	P 06 / 0010 00 0796 213 0 P 06 / 0030 00 0796 214 1	00 0530 056 0
DOMINATOR 130 (Typ 156)	CAT	3056 E	00 0796 717 0 (2)	00 0068 711 0	00 0796 718 0
DOMINATOR 130 (Typ 156)	Perkins	1006-6T	77 0102 928 0 (2)	00 0649 500 2	60 0500 740 9 (2)

(2) = 2 Stück pro Maschine  
(S) = Siebeinsatz  
(FE) = Filtereinsatz





<b>Luftfilter</b>	<b>Sicherheitspatrone</b>	<b>Hydrauliktank Saugfilter</b>	<b>Hydrauliktank Rücklauffilterelement</b>
00 0752 198 1	00 0752 199 0	00 0744 232 0	00 0744 256 0
00 0752 198 1	00 0752 199 0	00 0744 232 0	00 0744 256 0

<b>Luftfilter</b>	<b>Sicherheitspatrone</b>	<b>Hydrauliktank Filter</b>	<b>Hydraulikfilter für hydraulischen Fahrtrieb</b>
00 0752 198 1	00 0752 199 0	00 0544 926 0	00 0068 959 0
00 0752 198 1	00 0752 199 0	00 0544 926 0	00 0068 959 0
00 0752 198 1	00 0752 199 0	00 0544 926 0	00 0068 959 0
00 0752 198 1	00 0752 199 0	00 0766 538 0 (S) 00 0824 836 0 (FE)	mechanischer Fahrtrieb
00 0752 198 1	00 0752 199 0	00 0766 538 0 (S) 00 0824 836 (FE)	mechanischer Fahrtrieb
00 0752 198 1	00 0752 199 0	00 0766 538 0 (S) 00 0824 836 0 (FE)	mechanischer Fahrtrieb

# Filter

## COMMANDOR 228 CS – DOMINATOR 112 CS

Maschine	Motor	Motortyp	Motorölfilter	Kraftstofffilter
COMMANDOR 228 CS	Mercedes	OM 443	00 0133 629 0	00 0133 602 1 (2)
COMMANDOR 116 CS	Mercedes	OM 422	00 0133 529 1	00 0133 602 1 (2)
COMMANDOR 115 CS	Mercedes	OM 421 A	00 0133 529 1	00 0133 602 1 (2)
COMMANDOR 114 CS	Mercedes	OM 421	00 0133 529 1	00 0133 602 1 (2)
COMMANDOR 112 CS	Perkins	V 8.540	00 1137 275 0	60 0500 740 9 (H) (2) 00 0649 500 2 (V)
DOMINATOR 116 CS	Mercedes	OM 422	00 0133 529 1	00 0133 602 1 (2)
DOMINATOR 116 CS	Mercedes	OM 421 A	00 0133 529 1	00 0133 602 1 (2)
DOMINATOR 115 CS	Mercedes	OM 421 A	00 0133 529 1	00 0133 602 1 (2)
DOMINATOR 114 CS	Mercedes	OM 401-901	00 0133 529 1	00 0133 602 1 (2)
DOMINATOR 114 CS	Mercedes	OM 421	00 0133 529 1	00 0133 602 1 (2)
DOMINATOR 112 CS	Perkins	V 8.540	00 1137 275 0	60 0500 740 9 (2)

(2) = 2 Stück pro Maschine

(FE) = Filtereinsatz

(S) = Siebeinsatz

(H) = Hauptfilter

(V) = Vorfilter

(F) = Feinfilter

(L1) = Linde Anlage BPV 100 SR/BMF 105 T

(L2) = Linde Anlage BPV 70 SR/BMF 75 T

(L3) = Linde Anlage PV 105/MF 105

(L4) = Linde Anlage BPV 100 LKS/BMF 75 T

(S1) = Sauer Anlage SPV 24/SMF 24

(S2) = Sauer Anlage SPV 23/SMF 24

(S3) = Sauer Anlage SPV 22/SMF 22

(S4) = Sauer Anlage 90 R 075 / 90 M 075

(S5) = Sauer Anlage 90 P 130 / 90 M 130

(R1) = Rexroth Anlage A4V 125HW

(S6) = Sauer Anlage 90 R 100/90 M100



<b>Luftfilter</b>	<b>Sicherheitspatrone</b>	<b>Hydraulikfilter für hydraulischen Fahrtrieb</b>	<b>Magnetventil Niederdr. Hydr. Wechselfilter</b>
00 0643 169 2	00 0643 331 1	00 0679 433 0 (S1) (bis 15900775)	00 0656 834 0
		00 0633 658 0 (S5) (ab 15900776 bis 15900789)	
		00 0679 433 0 (S1) (ab 15900790 bis 15900815)	
		00 0633 658 0 (S5) (ab 15900816 bis 15900819)	
		00 0512 743 1 (S5) (ab 15900820)	
00 0643 169 2	00 0643 331 1	00 0679 433 0 (S1)	
00 0643 169 2	00 0643 331 1	00 0633 994 0 (L1)	
00 0677 434 1	00 0942 084 1	00 0633 994 0 (L1)	
00 0677 434 1	00 0942 084 1		
00 0643 169 2	00 0643 331 1	00 0679 433 0 (S1)	
00 0643 169 2	00 0643 331 1	00 0679 433 0 (S1)	
00 0643 169 2	00 0643 331 1	00 0633 994 0 (L1)	
00 0677 434 1	00 0942 084 1	00 0633 994 0 (L1)	
00 0677 434 1	00 0942 084 1	00 0633 994 0 (L1)	
00 0677 434 1	00 0942 084 1	00 0633 994 0 (L1)	

# Filter

## DOMINATOR 118 SL – DOMINATOR 98 S

Maschine	Motor	Motortyp	Motorölfilter	Kraftstofffilter
DOMINATOR 118 SL	Mercedes	OM 441 A	00 0133 529 1	00 0133 602 1 (2)
DOMINATOR 108 SL	Mercedes	OM 421	00 0133 529 1	00 0133 602 1 (2)
DOMINATOR 108 S	Perkins	V 8.540	00 1137 275 0	60 0500 740 9 (H) (2) 00 0649 500 2 (V) (ab 09400626)
DOMINATOR 108 SL	Mercedes	OM 366 LA 132 KW / 180 PS	00 0133 633 2	00 0656 501 0
DOMINATOR 108 SL	Mercedes	OM 366 LA 163 KW / 221 PS	00 0133 633 2	00 0657 288 1
DOMINATOR 98 SL	Mercedes	OM 366 LA	00 0133 633 2	00 0656 501 0
DOMINATOR 98 SL	Mercedes	OM 366 A	00 0133 633 2	00 0656 501 0
DOMINATOR 98 SL	Mercedes	OM 360	00 0133 633 2 (ab 108586) 00 0133 031 1 (FE) (bis 108585)	00 0133 602 1 (2)
DOMINATOR 98 SL	Mercedes	OM 352 A	00 0133 499 0	00 0656 501 0
DOMINATOR 98 S	Mercedes	OM 352 A	00 0133 499 0	00 0656 501 0
DOMINATOR 98 S	Perkins	T 1006.6	00 1137 275 0	60 0500 740 9 (H) (2) 00 0649 500 2 (V)
DOMINATOR 98 S	Perkins	T 6.60	00 1137 275 0	60 0500 740 9 (H)(2) 00 0649 500 2 (V)
DOMINATOR 98 S	Perkins	T 6.3544	77 0102 928 0 (2)	00 0656 501 0

(2) = 2 Stück pro Maschine

(FE) = Filtereinsatz

(S) = Siebeinsatz

(H) = Hauptfilter

(V) = Vorfilter

(L1) = Linde Anlage BPV 100 SR/BMF 105 T

(L2) = Linde Anlage BPV 70 SR/BMF 75 T

(L3) = Linde Anlage PV 105/MF 105

(L4) = Linde Anlage BPV 100 LKS/BMF 75 T

(S1) = Sauer Anlage SPV 24/SMF 24

(S2) = Sauer Anlage SPV 23/SMF 24

(S3) = Sauer Anlage SPV 22/SMF 22

(S4) = Sauer Anlage 90 R 075 / 90 M 075

(S5) = Sauer Anlage 90 P 130 / 90 M 130

(R1) = Rexroth Anlage A4V 125HW



<b>Luftfilter</b>	<b>Sicherheitspatrone</b>	<b>Hydraulikfilter</b>
00 0643 169 2	00 0643 331 1	00 0633 994 0 (L1)
00 0677 434 1	00 0942 084 1	oder
00 0677 434 1	00 0942 084 1	2 Stück 00 0679 433 0 (R1)
<hr/>		
00 0177 046 2	00 0657 564 1	
<hr/>		
00 0643 169 2 (ab 09403258)	00 0643 331 1 (ab 09403258)	
00 0677 434 1 (bis 09403257)	00 0942 084 1 (bis 09403257)	
<hr/>		
00 0177 046 2 (ab 09304740)	00 0657 564 1 (ab 09304740)	00 0633 994 0 (L2)
00 0677 434 1 (bis 09304739)	00 0942 084 1 (bis 09304739)	oder
00 0677 434 1	00 0942 084 1	2 Stück 00 0679 433 0 (S3)
00 0677 434 1	00 0942 084 1	oder
00 0677 434 1	00 0942 084 1	00 0633 994 0 (S4)
00 0677 434 1	00 0942 084 1	bzw.
		00 0512 743 1 (S4)
<hr/>		
00 0677 434 1	00 0942 084 1	
00 0677 434 1	00 0942 084 1	
00 0677 434 1	00 0942 084 1	
<hr/>		
00 0677 434 1	00 0942 084 1	
<hr/>		
00 0677 434 1	00 0942 084 1	

# Filter

## DOMINATOR 88 SL – DOMINATOR 78 S

Maschine	Motor	Motortyp	Motorölfilter	Kraftstofffilter
DOMINATOR 88 SL	Perkins	T 1006.6	00 1137 275 0	60 0500 740 9 (H) (2) 00 0649 500 2 (V)
DOMINATOR 88 SL	Perkins	T 6.3544	77 0102 928 0 (2)	00 0656 501 0
DOMINATOR 88 SL	Perkins	1006.6	00 1137 275 0	60 0500 740 9 (H) (2) 00 0649 500 2 (V)
DOMINATOR 88 SL	Mercedes	OM 366 A	00 0133 633 2	00 0656 501 0
DOMINATOR 88 S	Mercedes	OM 352 A	00 0133 499 0	00 0656 501 0
DOMINATOR 88 S	Perkins	T 6.3544	77 0102 928 0 (2)	00 0656 501 0
DOMINATOR 88 S	Mercedes	OM 352	00 0133 633 2 (bis 916577) 00 0133 638 0 (ab 916578)	00 0656 501 0
DOMINATOR 88 S	Perkins	6.3544 PR	00 1137 275 0	00 0656 501 0
DOMINATOR 78 SL	Mercedes	OM 352 A	00 0133 499 0	00 0656 501 0
DOMINATOR 78 S	Mercedes	OM 352	00 0133 633 2 (bis 916577) 00 0133 638 0 (ab 916578)	00 0656 501 0
DOMINATOR 78 S	Perkins	6.3544 PR	00 1137 275 0	00 0656 501 0
DOMINATOR 78 S	Mercedes	OM 366 A	00 0133 633 2	00 0656 501 0
DOMINATOR 78 S	Mercedes	OM 366	00 0133 633 2	00 0656 501 0
DOMINATOR 78 S	Perkins	1006.6	00 1137 275 0	60 0500 740 9 (H) (2) 00 0649 500 2 (V)

(2) = 2 Stück pro Maschine

(FE) = Filtereinsatz

(S) = Siebeinsatz

(H) = Hauptfilter

(V) = Vorfilter

(L1) = Linde Anlage BPV 100 SR/BMF 105 T

(L2) = Linde Anlage BPV 70 SR/BMF 75 T

(L3) = Linde Anlage PV 105/MF 105

(L4) = Linde Anlage BPV 100 LKS/BMF 75 T

(S1) = Sauer Anlage SPV 24/SMF 24

(S2) = Sauer Anlage SPV 23/SMF 24

(S3) = Sauer Anlage SPV 22/SMF 22

(S4) = Sauer Anlage 90 R 075 / 90 M 075

(S5) = Sauer Anlage 90 P 130 / 90 M 130

(R1) = Rexroth Anlage A4V 125HW



<b>Luftfilter</b>	<b>Sicherheitspatrone</b>	<b>Hydraulikfilter</b>
00 0677 434 1	00 0942 084 1	00 0679 433 0 (S3) (bis 09202868)
00 0677 434 1	00 0942 084 1	00 0633 994 0 (L2)
00 0676 600 1	00 0176 169 1	00 0633 994 0 (S4) (ab 09202869)
		00 0512 743 1 (S4) (ab 09204649)
00 0677 434 1	00 0942 084 1	
00 0677 434 1	00 0942 084 1	
00 0677 434 1	00 0942 084 1	
00 0676 600 1	00 0176 169 1	
00 0676 600 1	00 0176 169 1	
00 0677 434 1	00 0942 084 1	00 0679 433 0 (S3)
		00 0633 994 0 (L2)
00 0676 600 1	00 0176 169 1	
00 0676 600 1	00 0176 169 1	
00 0677 434 1	00 0942 084 1	
00 0677 434 1	00 0942 084 1	
00 0676 600 1	00 0176 169 1	

# Filter

## DOMINATOR 68 – 38 S

Maschine	Motor	Motortyp	Motorölfilter	Kraftstofffilter
DOMINATOR 68	CAT	3056 E	00 0796 717 0	00 0796 718 0
DOMINATOR 68	Perkins	63.544	00 1137 275 0	00 0656 501 0
DOMINATOR 68	Perkins	1006.6	00 1137 275 0	60 0500 740 9 (2) (H) 00 0649 500 2 (V)
DOMINATOR 68	Perkins	1006.60 T	77 0102 928 0 (2) oder 00 1137 275 0	00 0761 410 0 (2) (H) 00 0649 500 2 (V)
DOMINATOR 68	Perkins	4.248	77 0102 928 0	00 0656 501 0
DOMINATOR 68	Mercedes	OM 352	00 0133 638 0 (ab 916588) 00 0133 633 2 (bis 916587)	00 0656 501 0
DOMINATOR 68	Mercedes	OM 366	00 0133 638 0 (ab 916588) 00 0133 633 2 (bis 916587)	00 0656 501 0
DOMINATOR 58 (48 Spezial)	Perkins	4.236	77 0102 928 0	00 0656 501 0
DOMINATOR 58 (48 Spezial)	Perkins	4.248	77 0102 928 0	00 0656 501 0
DOMINATOR 58 (48 Spezial)	Perkins	63.544	00 1137 275 0	00 0656 501 0
DOMINATOR 58 (48 Spezial)	Perkins	1004.42	00 1137 275 0	00 0761 410 0 (H) 00 0649 500 2 (V)
DOMINATOR 58 (48 Spezial)	Perkins	1006.6	00 1137 275 0	60 0500 740 9 (2) (H) 00 0649 500 2 (V)
DOMINATOR 48 S	Perkins	4.236	77 0102 928 0	00 0656 501 0
DOMINATOR 38 S	Perkins	4.236	77 0102 928 0	00 0656 501 0

(2) = 2 Stück pro Maschine

(FE) = Filtereinsatz

(S) = Siebeinsatz

(H) = Hauptfilter

(V) = Vorfilter

(F) = Feinfilter

(X) = Luftfilter ohne Staubabsaugung





<b>Luftfilter</b>	<b>Sicherheitspatrone</b>	<b>Hydraulikfilter</b>
00 0752 198 1	00 0752 199 0 00 0824 836 0 (FE)	00 0766 538 0 (S)
00 0676 600 1 (X) 00 0752 198 1	00 0176 169 1 (X) 00 0176 169 1	00 0766 538 0 (S) 00 0824 836 0 (FE)
00 0752 198 1	00 0752 199 0 00 0824 836 0 (FE)	00 0766 538 0 (S)
00 0752 198 1	00 0752 199 0 00 0824 836 0 (FE)	00 0766 538 0 (S)
00 0723 561 1 (X)	– 00 0824 836 0 (FE)	00 0766 538 0 (S)
00 0676 600 1	00 0176 169 1 00 0824 836 0 (FE)	00 0766 538 0 (S)
00 0676 600 1	00 0176 169 1 00 0824 836 0 (FE)	00 0766 538 0 (S)
00 0723 561 1	– 00 0824 836 0 (FE)	00 0766 538 0 (S)
00 0723 561 1	– 00 0824 836 0 (FE)	00 0766 538 0 (S)
00 0676 600 1	00 0176 169 1 00 0824 836 0 (FE)	00 0766 538 0 (S)
00 0752 198 1	00 0752 199 0 00 0824 836 0 (FE)	00 0766 538 0 (S)
00 0752 198 1	00 0752 199 0 00 0824 836 0 (FE)	00 0766 538 0 (S)
00 0723 561 1	00 0824 836 0 (FE)	00 0766 538 0 (S)
00 0723 561 1	00 0824 836 0 (FE)	00 0766 538 0 (S)

# Filter

## DOMINATOR 106 – 56

Maschine	Motor	Motortyp	Motorölfilter	Kraftstofffilter
DOMINATOR 106	Mercedes	OM 401-901	00 0133 529 1	00 0133 602 1 (V) 00 0133 038 1 (F) (bis 257801) 00 0133 602 1 (2) (ab 257802)
DOMINATOR 106	Mercedes	OM 421	00 0133 529 1	00 0133 602 1 (2)
DOMINATOR 106	Perkins	V 8.540	00 1137 275 0 (2)	60 0500 740 9 (2)
DOMINATOR 106	Mercedes	OM 360	00 0133 031 1 (FE)	00 0133 602 1 (V) 00 0133 038 1 (F) (bis 09001500) 00 0133 602 1 (2) (ab 09001501)
DOMINATOR 96	Mercedes	OM 352 A	00 0133 499 0	00 0656 501 0
DOMINATOR 96	Mercedes	OM 360	00 0133 031 1 (FE)	00 0133 602 1 (2)
DOMINATOR 96	Perkins	T 6.3544	77 0102 928 0 (2)	00 0656 501 0
DOMINATOR 86	Mercedes	OM 352 A	00 0133 633 2 (bis 08701398) 00 0133 499 0 (ab 08701399)	00 0656 501 0
DOMINATOR 86	Mercedes	OM 352	00 0133 633 2	00 0656 501 0
DOMINATOR 86	Perkins	6.3544	00 1137 275 0	00 0656 501 0
DOMINATOR 86	Perkins	6.3724	00 1137 275 0	00 0656 501 0
DOMINATOR 86	Perkins	6.372	00 1137 275 0	00 0656 501 0
DOMINATOR 76	Mercedes	OM 352	00 0133 031 1 (bis 525466) 00 0133 633 2 (ab 525467)	00 0656 501 0
DOMINATOR 76	Perkins	6.3544	00 1137 275 0	00 0656 501 0
DOMINATOR 76	Perkins	6.3724	00 1137 275 0	00 0656 501 0
DOMINATOR 76	Perkins	6.372	00 1137 275 0	00 0656 501 0
DOMINATOR 76 H	Mercedes	OM 352	00 0133 031 1 (bis 525466) 00 0133 633 2 (ab 525467)	00 0656 501 0
DOMINATOR 76 H	Mercedes	OM 352 A	00 0133 499 0 (ab 08403675)	00 0656 501 0
DOMINATOR 66	Perkins	6.3544	00 1137 275 0	00 0656 501 0
DOMINATOR 56	Perkins	4.248	00 1137 275 0	00 0656 501 0

(2) = 2 Stück pro Maschine  
(FE) = Filtereinsatz  
(S) = Siebeinsatz  
(H) = Hauptfilter  
(V) = Vorfilter  
(F) = Feinfilter

(L1) = Linde Anlage BPV 100 SR/BMF 105 T  
(L2) = Linde Anlage BPV 70 SR/BMF 75 T  
(L3) = Linde Anlage PV 105/MF 105  
(L4) = Linde Anlage BPV 100 LKS/BMF 75 T  
(S1) = Sauer Anlage SPV 24/SMF 24  
(S2) = Sauer Anlage SPV 23/SMF 24  
(S3) = Sauer Anlage SPV 22/SMF 22  
(S4) = Sauer Anlage 90 R 075 / 90 M 075  
(S5) = Sauer Anlage 90 P 130 / 90 M 130



Maschine	Luftfilter	Sicherheitspatrone	Hydraulikfilter für hydraulischen Fahrtrieb
106	00 0677 434 1	00 0942 084 1	00 0633 994 0 (L1) oder 00 0679 433 0 (S2)
106	00 0677 434 1	00 0942 084 1	
106	00 0677 434 1	00 0942 084 1	
106	00 0677 434 1	00 0942 084 1	
96	00 0677 434 1	00 0942 084 1	00 0633 994 0 (L2) oder 00 0679 433 0 (S3)
96	00 0677 434 1	00 0942 084 1	
96	00 0677 434 1	00 0942 084 1	
86	00 0677 434 1	00 0942 084 1	
86	00 0676 600 1	00 0176 169 1	
86	00 0676 600 1	00 0176 169 1	
86	00 0676 600 1	00 0176 169 1	
86	00 0676 600 1	00 0176 169 1	
76	00 0676 600 1	00 0176 169 1	00 0633 994 0 (L2) 00 0679 433 0 (S3)
76	00 0676 600 1	00 0176 169 1	
76	00 0676 600 1	00 0176 169 1	
76	00 0676 600 1	00 0176 169 1	
76 H	00 0676 600 1	00 0176 169 1	00 0633 994 0
76 H	00 0677 434 1	00 0942 084 1	
66	00 0676 600 1	00 0176 169 1	
56	00 0676 600 1	00 0176 169 1	

# Filter

## CLAAS Mähdrescher 5er-Reihe

Maschine	Motor	Motortyp	Motorölfilter	Kraftstofffilter
Dominator 105	Mercedes	OM 360	00 0133 031 1 (FE)	00 0133 602 1 (V) 00 0133 038 1 (F)
Dominator 105	Perkins	V 8.605	00 1137 275 0 00 0146 790 0 (S)	00 0099 104 1 (V) 00 0099 105 1 (F)
Dominator 85	Mercedes	OM 352	00 0133 031 1	00 0656 501 0
Dominator 85	Mercedes	OM 352 A	00 0133 499 0	00 0656 501 0
Dominator 85	Perkins	6.3724	77 0102 928 0 00 0146 790 0 (S)	00 0656 501 0
Dominator 85 H	Mercedes	OM 352 A	00 0133 499 0	00 0656 501 0
Dominator 85 H	Mercedes	OM 362	00 0133 031 1	00 0656 501 0
Mercator 75	Perkins	6.354	00 1137 275 0	00 0099 104 1 (V) 00 0099 105 1 (F) (bis 6701705) 00 0656 501 0 (ab 6701706)
Mercator 60	Mercedes	OM 352	00 0133 031 1	00 0656 501 0
Mercator 60	Perkins	6.354	00 1137 275 0	00 0656 501 0
Mercator 50	Perkins	4.248	77 0102 928 0	00 0180 939 0 (bis 5706348) 00 0656 501 0 (ab 5706349)
Consul	Mercedes	OM 314	00 0133 496 0	00 0656 501 0
Consul	Perkins	4.236	77 0102 928 0	00 0099 104 1 (V) 00 0099 105 1 (F) (bis 5509652) 00 0656 501 0 (ab 5509653)

(2) = 2 Stück pro Maschine

(FE) = Filtereinsatz

(S) = Siebeinsatz

(H) = Hauptfilter

(V) = Vorfilter

(F) = Feinfilter

(L1) = Linde Anlage BPV 100 SR/BMF 105 T

(L2) = Linde Anlage BPV 70 SR/BMF 75 T

(L3) = Linde Anlage PV 105/MF 105

(L4) = Linde Anlage BPV 100 LKS/BMF 75 T

(S1) = Sauer Anlage SPV 24/SMF 24

(S2) = Sauer Anlage SPV 23/SMF 24

(S3) = Sauer Anlage SPV 22/SMF 22

(S4) = Sauer Anlage 90 R 075 / 90 M 075

(S5) = Sauer Anlage 90 P 130 / 90 M 130



**Luftfilter**

**Sicherheitspatrone**

**Hydraulikfilter für  
hydraulischen Fahrtrieb**

00 0677 434 1  
(ab 880263)

00 0942 084 1  
(ab 880263)

00 0572 119 1 (L3)

00 0677 434 1  
(ab 880263)

00 0942 084 1  
(ab 880263)

00 0572 119 1 (L3)

00 0676 600 1

00 0176 169 1

00 0660 576 0 (L4)

00 0677 434 1

00 0942 084 1

00 0660 576 0 (L4)

00 0676 600 1

00 0660 576 0 (L4)

00 0677 434 1

00 0942 084 1

00 0660 576 0 (L4)

Nassfilter

Nassfilter

Nassfilter

Nassfilter

Nassfilter

Nassfilter

Nassfilter

# Filter

(Auf Motorausführung achten!)

JAGUAR 980 – 930 (Typ 497)

JAGUAR 870 – 840 (Typ 496)

Maschine	Motor	Motortyp	Motorölfilter	Kraftstofffilter
JAGUAR 980	MAN	D 2862 / V 12	00 1991 000 0 2 x	00 0144 231 0 2 x Vorfilter 00 0144 236 0 2 x Hauptfilter
JAGUAR 970	MAN	D 2868 / V 8	00 1991 000 0 2 x	00 0144 231 0 2 x Vorfilter 00 0144 236 0 1 x Hauptfilter
JAGUAR 960 – 940	Mercedes	OM 502 LA / V 8	00 0068 710 1	00 0781 149 0
JAGUAR 930	Mercedes	OM 460 LA / R6	00 0142 064 0	00 0781 149 0
JAGUAR 870 / 860	Mercedes	OM 502 LA / V 8	00 0068 710 1	00 0781 149 0
JAGUAR 850 / 840	Mercedes	OM 460 LA / R6	00 0142 064 0	00 0781 149 0



<b>Luftfilter</b>	<b>Sicherheitspatrone</b>	<b>Hydraulikfilter</b>	<b>Harnstofffilter Element</b>
00 0126 842 0 2 x	00 0126 843 0 2 x	00 0124 798 0	
00 0126 842 0 2 x	00 0126 843 0 2 x	00 0124 798 0	
00 0126 840 0 2 x	00 0126 841 0 2 x	00 0124 798 0	00 1990 308 0
00 0126 842 0	00 0126 843 0	00 0124 798 0	00 1990 308 0
00 0126 840 0 2 x	00 0126 841 0 2 x	00 0124 798 0	00 1990 308 0
00 0126 842 0	00 0126 843 0	00 0124 798 0	00 1990 308 0

# Filter

(Auf Motorausführung achten!)

JAGUAR 980 – 930 (Typ 494)

Maschine	Motor	Motortyp	Motorölfilter	Kraftstofffilter
JAGUAR 980	MAN	D 2862 / V 12 650 KW / 884 PS	00 1991 000 0 2 x	00 0144 231 0 2 x Vorfilter 00 0144 236 0 2 x Hauptfilter
JAGUAR 980	Mercedes	2 x OM 460 LA 610 KW / 830 PS	00 0142 064 0 2 x	00 0068 709 0 2 x
JAGUAR 970	MAN	D 2868 / V 8 570 KW / 775 PS	00 1991 000 0 2 x	00 0144 231 0 2 x Vorfilter 00 0144 236 0 1 x Hauptfilter
JAGUAR 970	Mercedes	2 x OM 460 LA 573 KW / 730 PS	00 0142 064 0 2 x	00 0068 709 0 2 x
JAGUAR 960	Mercedes	OM 502 LA 458 KW / 623 PS	00 0068 710 1	00 0068 709 0
JAGUAR 950	Mercedes	OM 502 LA 373 KW / 507 PS	00 0068 710 1	00 0068 709 0
JAGUAR 940	Mercedes	OM 502 LA 333 KW / 453 PS	00 0068 710 1	00 0068 709 0
JAGUAR 930	Mercedes	OM 460 LA 303 KW / 412 PS	00 0142 064 0	00 0068 709 0

**Harnstofffilter Element für Mercedes Motore mit Tier 4 = 00 1990 308 0**





Wasserabsch. 00 0068 666 0 Filter Standard P 04 / 0010	Wasserabsch. 00 0068 664 1 Filter P 04 / 0030 P 04 / 0020	Luftfilter	Sicherheitspatrone	Hydraulikfilter
		00 0077 367 2 2 x	00 0077 382 1 2 x	00 1599 177 0
	00 0068 712 1 2 x	00 0077 367 2 2 x	00 0077 382 1 2 x	00 1599 177 0
		00 0077 367 2 2 x	00 0077 382 1 2 x	00 1599 177 0
	00 0068 712 1 2 x	00 0077 367 2 2 x	00 0077 382 1 2 x	00 1599 177 0
00 0068 711 0	00 0068 712 1	00 0071 242 4	00 0072 239 1	00 1599 177 0
00 0068 711 0	00 0068 712 1	00 0071 242 4	00 0072 239 1	00 1599 177 0
00 0068 711 0	00 0068 712 1	00 0071 242 4	00 0072 239 1	00 1599 177 0
00 0068 711 0	00 0068 712 1	00 0077 367 2	00 0077 382 1	00 1599 177 0

# Filter

(Auf Motorausführung achten!)

JAGUAR 900 – 830 (Typ 493 / 492)

Maschine	Motor	Motortyp	Motorölfilter	Kraftstoffvorfilter
JAGUAR 900 / 890 / 870 (Typ 493 / 492)	Mercedes	OM 502 LA	00 0068 710 1	00 0068 709 0
JAGUAR 850 / 830 (Typ 493 / 492)	Mercedes	OM 460 LA	00 0142 064 0	00 0068 709 0
JAGUAR 900 / 890 / 870 (Typ 492)	Mercedes	OM 502 LA	00 0068 710 1	00 0068 709 0
JAGUAR 870 / 850 / 830 (Typ 492)	Mercedes	OM 457 LA	00 0133 629 0	00 0068 709 0

**Harnstofffilter Element für Mercedes Motore mit Tier 4 = 00 1990 308 0**



Wasserabsch. 068666.0 Filter Standard P 04 / 0010	Wasserabsch. 068664.1 Filter Option P 04 / 0020	Luftfilter	Sicherheitspatrone	Hydrauliktank Filter	Hydraulikfilter für hydraulischen Fahrantrieb
00 0068 711 0	00 0068 712 1	00 0142 166 0 (ab 49205323)	00 0142 167 0 (ab 49205323)	00 0771 957 0 (ab 49207145 / ab 49300483) 00 0544 926 0 (bis 49207144 / bis 49300483)	00 0068 959 0
00 0068 711 0	00 0068 712 1	00 0142 166 0 (ab 49205323)	00 0142 167 0 (ab 49205323)	00 0771 957 0 (ab 49207145 / ab 49300483) 00 0544 926 0 (bis 49207144 / bis 49300483)	00 0068 959 0
00 0068 711 0	00 0068 712 1	00 0077 367 2 (bis 49205322)	00 0077 382 1 (bis 49205322)	00 0771 957 0 (ab 49207145) 00 0544 926 0 (bis 49207144)	00 0068 959 0
00 0068 711 0	00 0068 712 1	00 0077 367 2 (bis 49205322)	00 0077 382 1 (bis 49205322)	00 0771 957 0 (ab 49207145) 00 0544 926 0 (bis 49207144)	00 0068 959 0

# Filter

JAGUAR 880 – 820 (Typ 491 –487)

JAGUAR 695 SL – 675

Maschine	Motor	Motortyp	Motorölfilter	Kraftstofffilter
JAGUAR 880	Mercedes	OM 442 A	00 0133 629 0	00 0133 602 1 (2)
JAGUAR 860	Mercedes	OM 442 A	00 0133 629 0	00 0133 602 1 (2)
JAGUAR 840	Mercedes	OM 402 LA	00 0133 629 0	00 0133 602 1 (2)
JAGUAR 820	Mercedes	OM 441 LA	00 0133 629 0	00 0133 602 1 (2)
JAGUAR 800	Mercedes	OM 441 A	00 0133 529 1	00 0133 602 1 (2)
JAGUAR 695 SL	Mercedes	OM 442 A	00 0133 629 0	00 0133 602 1 (2)
JAGUAR 690 SL	Mercedes	OM 422 A	00 0133 629 0	00 0133 602 1 (2)
JAGUAR 685 SL	Mercedes	OM 421 A	00 0133 629 0	00 0133 602 1 (2)
JAGUAR 682 S/SL	Mercedes	OM 441 A	00 0133 529 1	00 0133 602 1 (2)
JAGUAR 682 S/SL	Perkins	TV 8.540	00 1137 275 0 (2)	60 0500 740 9 (2)
JAGUAR 690	Mercedes	OM 422 A	00 0133 629 0	00 0133 602 1 (2)
JAGUAR 685	Mercedes	OM 421 A	00 0133 629 0	00 0133 602 1 (2)
JAGUAR 680	Mercedes	OM 421	00 0133 629 0	00 0133 602 1 (2)
JAGUAR 675	Mercedes	OM 360	00 0133 031 1 (FE) (bis 108585) 00 0133 633 2 (ab 108586)	00 0133 602 1 (2)

(2) = 2 Stück pro Maschine

(FE) = Filtereinsatz

(S) = Siebeinsatz

(H) = Hauptfilter

(V) = Vorfilter

(F) = Feinfilter

(L1) = Linde Anlage BPV 100 SR/BMF 105 T

(L2) = Linde Anlage BPV 70 SR/BMF 75 T

(L4) = Linde Anlage BPV 100 LKS/BMF 75 T

(S1) = Sauer Anlage SPV 24/SMF 24

(S2) = Sauer Anlage SPV 23/SMF 24

(S3) = Sauer Anlage SPV 22/SMF 22



<b>Luftfilter</b>	<b>Sicherheitspatrone</b>	<b>Hydraulikfilter für hydraulischen Fahrtrieb</b>	<b>Magnetventilbl. Niederdr. Hydr. Wechselfilter</b>	<b>Hydrauliktank Filter</b>
00 0077 367 2	00 0077 382 1	00 0068 959 0 (L4)	00 0656 834 0	00 0656 955 0
00 0077 367 2 (ab 48900026)	00 0077 382 1 (ab 48900026)	00 0068 959 0 (L4)	00 0656 834 0	00 0656 955 0
00 0071 242 4 (bis 48900025)	00 0072 239 1 (bis 48900025)			
00 0071 242 4	00 0072 239 1	00 0068 959 0 (L4)	00 0656 834 0	00 0656 955 0
00 0071 242 4	00 0072 239 1	00 0068 959 0 (L4)	00 0656 834 0	00 0656 955 0
00 0643 169 2	00 0643 331 1	00 0068 959 0 (L2)		
00 0071 242 4	00 0072 239 1	00 0068 959 0 (L2)	00 0656 834 0	
00 0071 242 4	00 0072 239 1	00 0068 959 0 (L2)	00 0656 834 0	
00 0643 169 2	00 0643 331 1	00 0068 959 0 (L2)	00 0656 834 0	
00 0643 169 2	00 0643 331 1	00 0068 959 0 (L2)		
00 0643 169 2	00 0643 331 1	00 0068 959 0 (L2)		
00 0071 242 4	00 0072 239 1	00 0068 959 0 (L2)		
00 0643 169 2	00 0643 331 1	00 0068 959 0 (L2)		
00 0677 434 1	00 0942 084 1			
00 0677 434 1	00 0942 084 1			



# Wartungssätze



## SCORPION (mit Tier 4i Motoren)

Ersatzteil-Nr.	Bezeichnung	Betriebsstunden	Motor	
00 1304 579 0	Wartungssatz	100	90 KW	TCD 3.6 L4
00 1304 576 0	Wartungssatz	100	115 KW	TCD 4.1 L4
00 1304 580 0	Wartungssatz	500	90 KW	TCD 3.6 L4
00 1304 577 0	Wartungssatz	500	115 KW	TCD 4.1 L4
00 1304 581 0	Wartungssatz	1500	90 KW	TCD 3.6 L4
00 1304 578 0	Wartungssatz	1500	115 KW	TCD 4.1 L4

## SCORPION (mit Tier 3 Motoren)

Ersatzteil-Nr.	Bezeichnung	Betriebsstunden	Motor	
00 1302 280 0	Wartungssatz	100	88 KW	
00 1302 281 0	Wartungssatz	100	103 KW	
00 1302 282 0	Wartungssatz	500	88 KW	
00 1302 283 0	Wartungssatz	500	103 KW	
00 1302 284 0	Wartungssatz	1500	88 KW	
00 1302 285 0	Wartungssatz	1500	103 KW	

## SCORPION (ohne Tier 3 Motoren)

Ersatzteil-Nr.	Bezeichnung	Betriebsstunden	Motor	
00 1300 981 0	Wartungssatz	100	75 / 90 / 100 KW	
00 1300 982 0	Wartungssatz	500	75 KW	
00 1300 984 0	Wartungssatz	500	90 / 100 KW	
00 1300 983 0	Wartungssatz	1500	75 KW	
00 1300 985 0	Wartungssatz	1500	90 / 100 KW	

# Wartungssätze

SCORPION (mit Tier 4i Motoren)



## Wartungssatz 100 h / 90 KW

00 1304 579 0 (übergeordnete Sach-Nr.)

00 1302 948 2	Motorölfilter
00 1995 122 0	Kraftstofffilter
00 1995 121 0	Kraftstoffvorfilter
00 1993 119 0	Dichtring
00 1300 306 0	Rücklaufilterpatrone
00 1300 259 0	Dichtsatz für Rücklaufilter
00 1300 257 0	Hydraulikfilter
00 0845 872 0	Dichtsatz für Hydraulikfilter
00 1304 434 0	Hydraulik Saugfilter

## Wartungssatz 100 h / 115 KW

00 1304 576 0 (übergeordnete Sach-Nr.)

00 1302 276 1	Motorölfilter
00 1302 277 1	Kraftstofffilter
00 1993 117 0	Kraftstoffvorfilter
00 1993 119 0	Dichtring
00 1300 306 0	Rücklaufilterpatrone
00 1300 259 0	Dichtsatz für Rücklaufilter
00 1300 257 0	Hydraulikfilter
00 0845 872 0	Dichtsatz für Hydraulikfilter
00 1304 434 0	Hydraulik Saugfilter

## Wartungssatz 500 h / 90 KW

00 1304 580 0 (übergeordnete Sach-Nr.)

00 1302 948 2	Motorölfilter
00 1995 122 0	Kraftstofffilter
00 1995 121 0	Kraftstoffvorfilter
00 1993 119 0	Dichtring

## Wartungssatz 500 h / 115 KW

00 1304 577 0 (übergeordnete Sach-Nr.)

00 1302 276 1	Motorölfilter
00 1302 277 1	Kraftstofffilter
00 1993 117 0	Kraftstoffvorfilter
00 1993 119 0	Dichtring

## Wartungssatz 1500 h / 90 KW

00 1304 581 0 (übergeordnete Sach-Nr.)

00 1302 948 2	Motorölfilter
00 1995 122 0	Kraftstofffilter
00 1995 121 0	Kraftstoffvorfilter
00 1993 119 0	Dichtring
00 1300 306 0	Rücklaufilterpatrone
00 1300 259 0	Dichtsatz für Rücklaufilter
00 1300 257 0	Hydraulikfilter
00 0845 872 0	Dichtsatz für Hydraulikfilter
00 1304 434 0	Hydraulik Saugfilter
00 0317 433 0	Luftfilterelement
00 0317 434 0	Sicherheitspatrone
00 1304 440 0	Umluffilter
00 1304 586 0	Innenraumfilter
00 1304 369 0	HD-Filter

## Wartungssatz 1500 h / 115 KW

00 1304 578 0 (übergeordnete Sach-Nr.)

00 1302 276 1	Motorölfilter
00 1302 277 1	Kraftstofffilter
00 1993 117 0	Kraftstoffvorfilter
00 1993 119 0	Dichtring
00 1300 306 0	Rücklaufilterpatrone
00 1300 259 0	Dichtsatz für Rücklaufilter
00 1300 257 0	Hydraulikfilter
00 0845 872 0	Dichtsatz für Hydraulikfilter
00 1304 434 0	Hydraulik Saugfilter
00 0317 433 0	Luftfilterelement
00 0317 434 0	Sicherheitspatrone
00 1304 440 0	Umluffilter
00 1304 586 0	Innenraumfilter
00 1304 369 0	HD-Filter



# Wartungssätze

SCORPION (mit Tier 3 Motoren)



## Wartungssatz 100 h / 88 KW

00 1302 280 0 (übergeordnete Sach-Nr.)

00 1302 276 1	Motorölfilter
00 1302 278 1	Kraftstofffilter
00 1301 644 0	Kraftstoffvorfilter
00 1301 646 0	Dichtsatz für Kraftstoffvorfilter
00 1300 306 0	Rücklauffilterpatrone
00 1300 259 0	Dichtsatz für Rücklauffilter
00 1300 257 0	Hydraulikfilter
00 0845 872 0	Dichtsatz für Hydraulikfilter

## Wartungssatz 500 h / 88 KW

00 1302 282 0 (übergeordnete Sach-Nr.)

00 1302 276 1	Motorölfilter
00 1302 278 1	Kraftstofffilter
00 1301 644 0	Kraftstoffvorfilter
00 1301 646 0	Dichtsatz für Kraftstoffvorfilter
00 0317 433 0	Luftfilterelement

## Wartungssatz 1500 h / 88 KW

00 1302 284 0 (übergeordnete Sach-Nr.)

00 1302 276 1	Motorölfilter
00 1302 278 1	Kraftstofffilter
00 1301 644 0	Kraftstoffvorfilter
00 1301 646 0	Dichtsatz für Kraftstoffvorfilter
00 1300 306 0	Rücklauffilterpatrone
00 1300 259 0	Dichtsatz für Rücklauffilter
00 1300 257 0	Hydraulikfilter
00 0845 872 0	Dichtsatz für Hydraulikfilter
00 0317 433 0	Luftfilterelement
00 0317 434 0	Sicherheitspatrone
00 1301 825 0	BelüftungsfILTER
00 1300 580 0	Umluftfilter
00 1300 774 0	Frischluffilter

## Wartungssatz 100 h / 103 KW

00 1302 281 0 (übergeordnete Sach-Nr.)

00 1302 276 1	Motorölfilter
00 1302 277 1	Kraftstofffilter
00 1302 279 0	Kraftstoffvorfilter
00 1300 306 0	Rücklauffilterpatrone
00 1300 259 0	Dichtsatz für Rücklauffilter
00 1300 257 0	Hydraulikfilter
00 0845 872 0	Dichtsatz für Hydraulikfilter

## Wartungssatz 500 h / 103 KW

00 1302 283 0 (übergeordnete Sach-Nr.)

00 1302 276 1	Motorölfilter
00 1302 277 1	Kraftstofffilter
00 1302 279 0	Kraftstoffvorfilter
00 0317 433 0	Luftfilterelement

## Wartungssatz 1500 h / 103 KW

00 1302 285 0 (übergeordnete Sach-Nr.)

00 1302 276 1	Motorölfilter
00 1302 277 1	Kraftstofffilter
00 1302 279 0	Kraftstoffvorfilter
00 1300 306 0	Rücklauffilterpatrone
00 1300 259 0	Dichtsatz für Rücklauffilter
00 1300 257 0	Hydraulikfilter
00 0845 872 0	Dichtsatz für Hydraulikfilter
00 0317 433 0	Luftfilterelement
00 0317 434 0	Sicherheitspatrone
00 1301 825 0	BelüftungsfILTER
00 1300 580 0	Umluftfilter
00 1300 774 0	Frischluffilter

# Wartungssätze

SCORPION (ohne Tier 3 Motoren)



## Wartungssatz 100 h / 75 / 90 / 100 KW

00 1300 981 0 (übergeordnete Sach-Nr.)

00 1301 639 1	Motorölfilter
00 1301 641 0	Kraftstofffilter
00 1301 644 0	Kraftstoffvorfilter
00 1301 646 0	Dichtsatz für Kraftstoffvorfilter
00 1300 306 0	Rücklauffilterpatrone
00 1300 259 0	Dichtsatz für Rücklauffilter
00 1300 257 0	Hydraulikfilter
00 0845 872 0	Dichtsatz für Hydraulikfilter

## Wartungssatz 500 h / 75 KW

00 1300 982 0 (übergeordnete Sach-Nr.)

00 1301 639 1	Motorölfilter
00 1301 641 0	Kraftstofffilter
00 1301 644 0	Kraftstoffvorfilter
00 1301 646 0	Dichtsatz für Kraftstoffvorfilter
00 1300 280 0	Luftfilterelement

## Wartungssatz 1500 h / 75 KW

00 1300 983 0 (übergeordnete Sach-Nr.)

00 1301 639 1	Motorölfilter
00 1301 641 0	Kraftstofffilter
00 1301 644 0	Kraftstoffvorfilter
00 1301 646 0	Dichtsatz für Kraftstoffvorfilter
00 1300 306 0	Rücklauffilterpatrone
00 1300 259 0	Dichtsatz für Rücklauffilter
00 1300 257 0	Hydraulikfilter
00 0845 872 0	Dichtsatz für Hydraulikfilter
00 1300 280 0	Luftfilterelement
00 1300 281 0	Sicherheitspatrone
00 1301 825 0	BelüftungsfILTER
00 1300 580 0	Umluftfilter
00 1300 774 0	Frischluffilter

## Wartungssatz 500 h / 90 / 100 KW

00 1300 984 0 (übergeordnete Sach-Nr.)

00 1301 639 1	Motorölfilter
00 1301 641 0	Kraftstofffilter
00 1301 644 0	Kraftstoffvorfilter
00 1301 646 0	Dichtsatz für Kraftstoffvorfilter
00 0317 433 0	Luftfilterelement

## Wartungssatz 1500 h / 90 / 100 KW

00 1300 985 0 (übergeordnete Sach-Nr.)

00 1301 639 1	Motorölfilter
00 1301 641 0	Kraftstofffilter
00 1301 644 0	Kraftstoffvorfilter
00 1301 646 0	Dichtsatz für Kraftstoffvorfilter
00 1300 306 0	Rücklauffilterpatrone
00 1300 259 0	Dichtsatz für Rücklauffilter
00 1300 257 0	Hydraulikfilter
00 0845 872 0	Dichtsatz für Hydraulikfilter
00 0317 433 0	Luftfilterelement
00 0317 434 0	Sicherheitspatrone
00 1301 825 0	BelüftungsfILTER
00 1300 580 0	Umluftfilter
00 1300 774 0	Frischluffilter

# Wartungssätze

SCORPION 6030 CP (Typ K 10 / ab Ma.-Nr. 408 01 0001)



## Wartungssatz 100 Betriebsstunden

00 1302 894 0 (übergeordnete Sach-Nr.)

00 1302 948 2	Motorölfilter
00 1302 924 1	Kraftstofffilter
00 1303 106 0	Hydraulikölfilter
00 1303 093 0	Dichtsatz für Hydraulikölfilter
00 1302 983 0	Ventil-Deckeldichtung

## Wartungssatz 500 Betriebsstunden

00 1302 895 0 (übergeordnete Sach-Nr.)

00 1302 948 2	Motorölfilter
00 1302 924 1	Kraftstofffilter
00 1300 280 0	Luftfilterelement außen
00 1303 307 0	Kabinenfilter

## Wartungssatz 1500 Betriebsstunden

00 1302 896 0 (übergeordnete Sach-Nr.)

00 1302 948 2	Motorölfilter
00 1302 924 1	Kraftstofffilter
00 1300 280 0	Luftfilterelement außen
00 1300 281 0	Sicherheitselement
00 1303 307 0	Kabinenfilter
00 1303 106 0	Hydraulikölfilter
00 1303 093 0	Dichtsatz für Hydraulikölfilter
00 1301 825 0	BelüftungsfILTER

# Filter

## TARGO

Maschine	Motortyp	Motorölfilter	Kraftstofffilter	Luftfilter	Sicherheitspatrone
TARGO K 50	Perkins 1004.40 T 78,5 KW / 106 PS	00 1137 275 0	00 0325 719 0	00 0318 826 0	00 0318 827 0
TARGO K 50	1004.40 TW 91 KW / 122 PS	00 1137 275 0	00 0325 719 0	00 0317 433 0	00 0317 434 0
TARGO K 60	1004.40 T 78,5 KW / 106 PS	00 1137 275 0	00 0325 719 0	00 0318 826 0	00 0318 827 0
TARGO K 60	1004.40 TW 91 KW / 122 PS	00 1137 275 0	00 0325 719 0	00 0317 433 0	00 0317 434 0
TARGO K 70	1004.40 T 78,5 KW / 106 PS	00 1137 275 0	00 0325 719 0	00 0318 826 0	00 0318 827 0
TARGO K 70	1004.40 TW 91 KW / 122 PS	00 1137 275 0	00 0325 719 0	00 0317 433 0	00 0317 434 0
TARGO C 40	1004.42 64 KW / 87 PS	77 0102 928 0	00 0325 719 0	00 0318 826 0	00 0318 827 0
TARGO C 50	1004.42 64 KW / 87 PS	77 0102 928 0	00 0325 719 0	00 0318 826 0	00 0318 827 0

## RANGER

Maschine	Motorölfilter	Kraftstofffilter	Luftfilter	Sicherheitspatrone
RANGER 907	77 0102 928 0	00 0761 410 0	00 0320 001 0	00 0320 002 0
RANGER 907 T	00 1137 275 0	00 0761 410 0	00 0320 001 0	00 0320 002 0
RANGER 911 T	77 0102 928 0	60 0500 740 9	00 0320 001 0	00 0320 002 0
RANGER 940 GX	00 1137 275 0	60 0500 740 9	00 0320 001 0	00 0320 002 0
RANGER 970	00 1137 275 0	60 0500 740 9	00 0320 001 0	00 0320 002 0
RANGER 960	00 1137 275 0	60 0500 740 9	00 0320 001 0	00 0320 002 0
RANGER 920	00 1137 275 0	60 0500 740 9	00 0320 001 0	00 0320 002 0
RANGER 975 – 964 (bis 51600639)	00 1137 275 0	60 0500 740 9	00 0320 001 0	00 0320 002 0
RANGER 925 (bis 51000335)	00 1137 275 0	60 0500 740 9	00 0320 001 0	00 0320 002 0
RANGER 975 – 964 und PLUS (ab 51600640)	00 1137 275 0	60 0502 022 0	00 0320 001 0	00 0320 002 0
RANGER 928 / 925 und PLUS (ab 51000336)	00 1137 275 0	60 0502 022 0	00 0320 001 0	00 0320 002 0



Getriebe	Hydraulik Hochdruck
00 0317 437 0	00 0317 699 0
00 0317 437 0	00 0317 699 0
00 0317 437 0	00 0317 699 0
00 0317 437 0	00 0317 699 0
00 0317 437 0	00 0317 699 0
00 0317 437 0	00 0317 699 0
	00 0317 699 0
	00 0317 699 0

Getriebe	Hydraulik Hochdruck	Hydrauliktank Saugfilter	Bremsen
00 0322 997 0	00 0321 669 0 / 135 mm lang oder 00 0326 966 0 / 245 mm lang	00 0316 568 0	
00 0322 997 0	00 0321 669 0 / 135 mm lang oder 00 0326 966 0 / 245 mm lang	00 0316 568 0	
00 0322 998 0	00 0321 669 0 / 135 mm lang oder 00 0326 966 0 / 245 mm lang	00 0316 568 0	00 0322 594 0
77 0102 928 0*	00 0321 669 0 / 135 mm lang oder 00 0326 966 0 / 245 mm lang	00 0316 568 0	
00 0327 024 0**	00 0313 731 0	00 0316 568 0	
00 0327 024 0**	00 0313 731 0	00 0316 568 0	
77 0102 928 0*	00 0313 731 0	00 0316 568 0	
00 0327 024 0**	00 0313 731 0	00 0316 568 0	
00 0327 024 0**	00 0313 731 0	00 0316 568 0	
00 0327 024 0**	00 0313 731 0	00 0316 568 0	
00 0327 024 0**	00 0313 731 0	00 0316 568 0	

\* 3/4" Anschluss

\*\* 1" Anschluss

# CLAAS ORIGINAL DIN- und Normteile.

## Bei CLAAS gibt es alles aus einer Hand:

Das CLAAS ORIGINAL Ersatzteilangebot wird durch das passende DIN- und Normteileprogramm komplettiert.

Auch wenn es um DIN- und Normteile geht, legt CLAAS größten Wert auf eine partnerschaftliche Zusammenarbeit mit sämtlichen Lieferanten. So sichern wir hohe Qualität und günstige Preise.

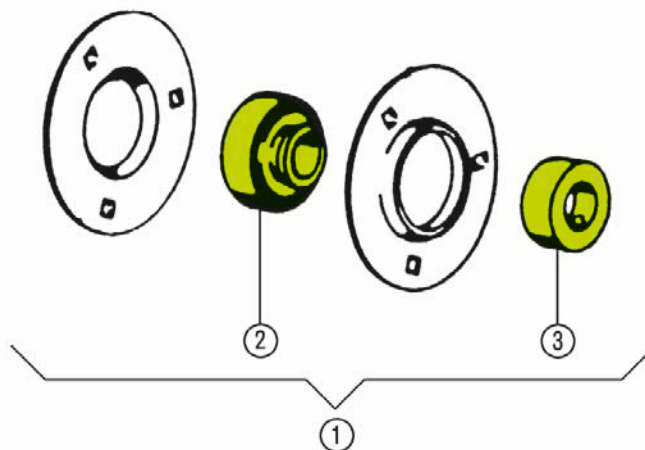
## Vorteile:

- alle nötigen Teile für sämtliche CLAAS Maschinen aus einer Hand
- gesicherte CLAAS Qualität durch Qualitätsprüfung
- günstige Preise



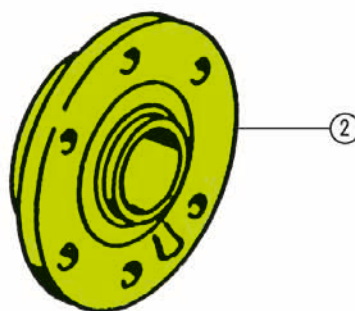
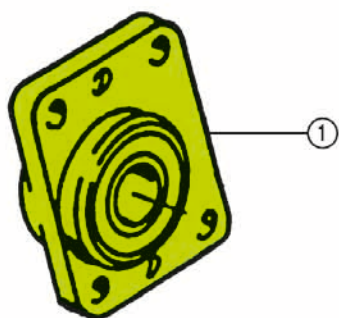
# Flanschlager

Pos. Nr.	Ersatzteil-Nr.	Bezeichnung	Abmessung / Bemerkung
1	00 0619 285 0	Flanschlager kpl.	Ø = 20 mm
	00 0636 340 0	Flanschlager kpl.	Ø = 25 mm
	00 0610 449 0	Flanschlager kpl.	Ø = 30 mm
	00 0616 065 0	Flanschlager kpl.	Ø = 35 mm
	00 0560 210 0	Flanschlager kpl.	Ø = 40 mm
2	00 0619 286 0	Flanschlager lose	Ø = 20 mm
	00 0636 341 0	Flanschlager lose	Ø = 25 mm
	00 0610 448 0	Flanschlager lose	Ø = 30 mm
	00 0616 066 0	Flanschlager lose	Ø = 35 mm
	00 0560 212 1	Flanschlager lose	Ø = 40 mm
3	00 0619 287 1	Spannring	Ø = 20 mm
	00 0636 342 1	Spannring	Ø = 25 mm
	00 0610 447 1	Spannring	Ø = 30 mm
	00 0616 067 1	Spannring	Ø = 35 mm
	00 0560 213 1	Spannring	Ø = 40 mm



# Lagereinheiten

Pos. Nr.	Ersatzteil-Nr.	Bezeichnung	Innendurchmesser mm	Befestigungsbohrungen
1	00 0667 618 0	Lagereinheit	40	4 Bohrungen ohne Gewinde
2	00 0662 624 2	Lagereinheit	30	4 Bohrungen mit Gewinde M 10
	00 0647 393 0	Lagereinheit	30	3 Bohrungen ohne Gewinde
	00 0603 144 0	Lagereinheit	35	3 Bohrungen ohne Gewinde
	00 0676 304 0	Lagereinheit	35	4 Bohrungen ohne Gewinde
	00 0680 336 1	Lagereinheit	40	4 Bohrungen ohne Gewinde
	00 0684 596 1	Lagereinheit	40	4 Bohrungen ohne Gewinde
	00 0757 370 0	Lagereinheit	40	4 Bohrungen ohne Gewinde
	00 0629 193 2	Lagereinheit	40	4 Bohrungen mit Gewinde M 12
	00 0629 220 0	Lagereinheit	45	4 Bohrungen mit Gewinde M 12
	00 0687 301 1	Lagereinheit	45	4 Bohrungen mit Gewinde M 12
	00 0687 302 0	Lagereinheit	45	4 Bohrungen mit Gewinde M 12
	00 0687 349 0	Lagereinheit	45	4 Bohrungen ohne Gewinde
	00 0629 695 0	Lagereinheit	45	4 Bohrungen ohne Gewinde
	00 0688 482 0	Lagereinheit	45	4 Bohrungen ohne Gewinde
	00 0629 423 0	Lagereinheit	50	6 Bohrungen mit Gewinde M 12
	00 0642 495 0	Lagereinheit	50	6 Bohrungen ohne Gewinde
	00 0667 404 2	Lagereinheit	55	6 Bohrungen ohne Gewinde
	00 0644 700 1	Lagereinheit	60	6 Bohrungen ohne Gewinde

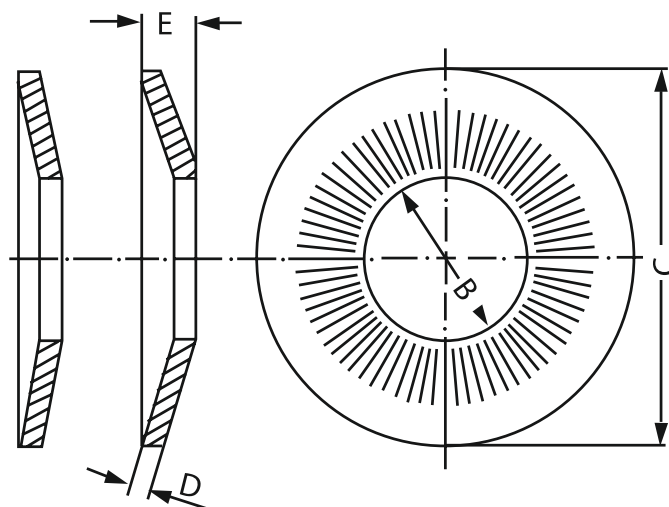




# Kontaktscheiben

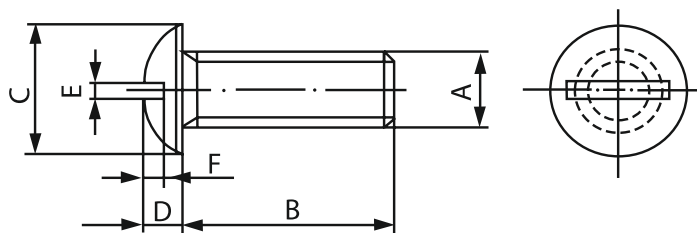
Ersatzteil-Nr.	Nennmaß	B Innendurchmesser mm	C Außendurchmesser mm	D Stärke mm	E Wölbung mm	Form
00 0239 386 0	6	6,1	14,2	1,4	2,2	A
00 0239 387 0	8	8,2	18,2	1,4	2,4	A
00 0239 388 0	10	10,2	22,25	1,6	2,75	A
00 0239 389 0	12	12,4	27,25	1,8	3,05	A
00 0239 390 0	14	14,4	30,25	2,4	3,5	A
00 0239 391 0	16	16,4	32,3	2,5	3,95	A
00 0239 392 0	6	6,1	18,2	1,4	2,55	B
00 0239 393 1	8	8,2	22,25	1,4	2,4	B
00 0239 394 1	10	10,2	27,25	1,6	2,85	B
00 0239 395 1	12	12,4	32,3	1,8	3,5	B

Form A = mittel  
Form B = breit



# Flachrundschrauben mit Schlitz

Ersatzteil-Nr.	A Gewindedurchmesser	B Länge	C Kopfhöhe	D Schlitzbreite	E Schlitztiefe	F Oberflächen- schutz
00 0665 564 1	M 6	12	16	3	2	2A3C
00 0636 792 1	M 6	16	16	3	2	2A3C
00 0238 923 1	M 6	25	16	3	2	2A3C
00 0239 442 0	M 8	12	20	4	2	2A3C
00 0610 097 1	M 8	16	20	4	2	2A3C
00 0610 098 1	M 8	20	20	4	2	2A3C
00 0610 099 1	M 8	25	20	4	2	2A3C
00 0801 883 1	M 8	30	20	4	2	2A3C
00 0801 884 1	M 8	35	20	4	2	2A3C
00 0211 307 0	M 8	55	20	4	2	2A3C
00 0801 887 1	M 10	20	20	4	2	2A3C
00 0801 885 1	M 10	25	20	4	2	2A3C
00 0801 888 1	M 10	30	20	4	2	2A3C
00 0801 886 1	M 10	45	20	4	2	2A3C
00 0239 402 0	M 12	20	30	6,5	3	4
00 0215 209 0	M 12	35	30	6,5	3	4



# Reparaturlacke

Ersatzteil-Nr.	Bezeichnung	Gebinde	Farbangabe
00 0177 483 1	Kunstharzlack	1 l	saatengrün
00 0177 484 1	Kunstharzlack	5 l	saatengrün
00 0177 485 1	Kunstharzlack	1 l	hellgrau
00 0177 486 1	Kunstharzlack	1 l	rot
00 0241 813 0	Kunstharzlack	1 l	cc-grau
00 0241 814 2	Kunstharzlack	5 l	cc-grau
00 1302 477 1	Kunstharzlack	1 l	SCORPION grau
00 0177 331 2	Farbsprühdose	0,4 l	saatengrün
00 0177 360 1	Farbsprühdose	0,4 l	hellgrau
00 0177 342 3	Farbsprühdose	0,4 l	rot
00 0241 809 0	Farbsprühdose	0,4 l	cc-grau
00 1302 4780	Farbsprühdose	0,4 l	SCORPION grau



